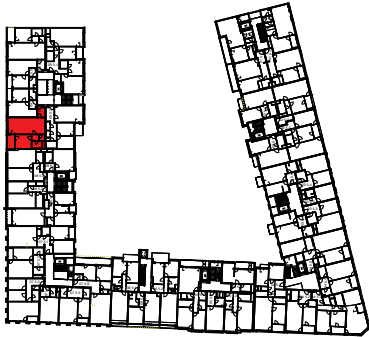
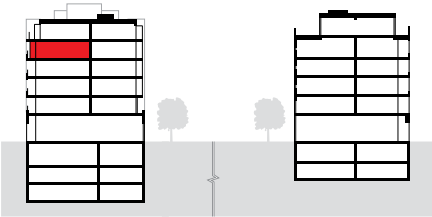


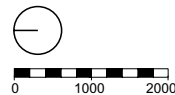
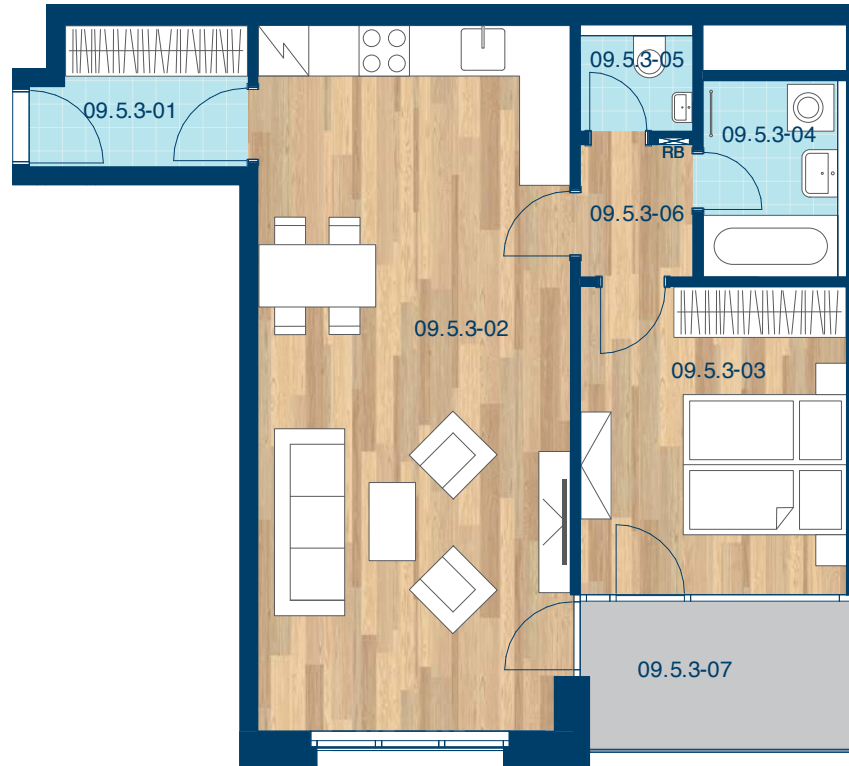
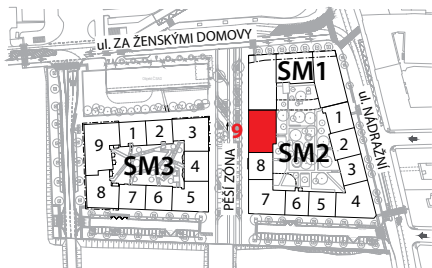
> Schéma půdorys



> Schéma řez



> Schéma situace



č.m.	místnost	m <sup>2</sup>
09.5.3-01	Předsíň	4,8
09.5.3-02	Obývací Pokoj+ KK	36,6
09.5.3-03	Pokoj	13,5
09.5.3-04	Koupelna	4,4
09.5.3-05	WC	1,8
09.5.3-06	Chodba	2,9
CELKOVÁ UŽITNÁ PLOCHA		63,9
PODLAHOVÁ PLOCHA		66,7
09.5.3-07	Lodžie	5,6



- > Upozornění: Obrázek půdorysu představuje dispoziční řešení bytu. Zobrazený nábytek, pračka a kuchyňská linka s vybavením nejsou předmětem prodeje.
- > Umístění zařízení bytu je uváděno pouze orientačně, přesná specifikace rozvodů a jejich možného napojení bude určena v prováděcí projektové dokumentaci.
- > Zobrazení povrchů podlah je pouze ilustrativní. Plochy jednotlivých místností v zobrazeném schématu se mohou mírně lišit. Investor se zavazuje seznámit klienta se skutečným stavem dle prováděcí dokumentace.
- > Podlahová plocha je podlahovou plochou bytu dle § 3 nařízení vlády č. 366/2013 Sb.