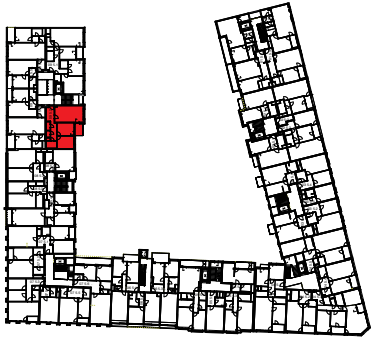
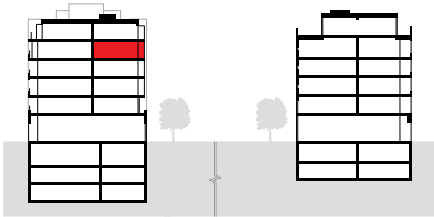


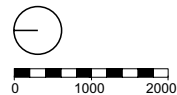
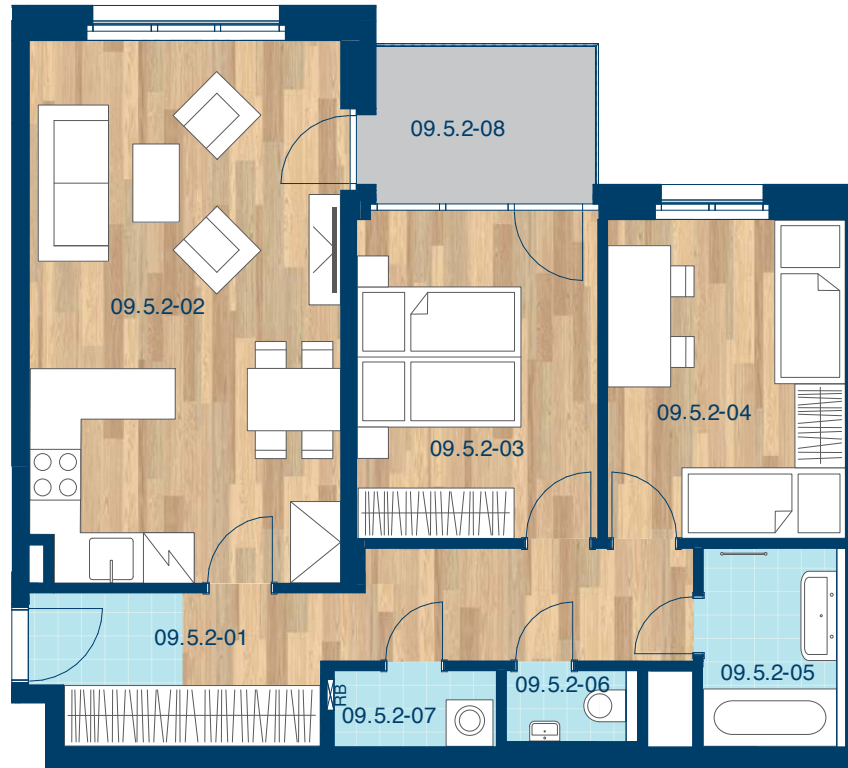
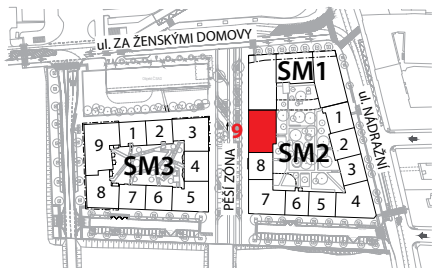
> Schéma půdorys



> Schéma řez



> Schéma situace



| č.m. | místnost | m ² |
|-----------------------|-------------------|----------------|
| 09.5.2-01 | Chodba | 14,0 |
| 09.5.2-02 | Obývací Pokoj+ KK | 27,7 |
| 09.5.2-03 | Pokoj | 13,0 |
| 09.5.2-04 | Pokoj | 12,5 |
| 09.5.2-05 | Koupelna | 4,5 |
| 09.5.2-06 | WC | 1,4 |
| 09.5.2-07 | Komora | 2,1 |
| CELKOVÁ UŽITNÁ PLOCHA | | 75,1 |
| PODLAHOVÁ PLOCHA | | 80,1 |
| 09.5.2-08 | Balkon | 5,7 |



- > Upozornění: Obrázek půdorysu představuje dispoziční řešení bytu. Zobrazený nábytek, pračka a kuchyňská linka s vybavením nejsou předmětem prodeje.
- > Umístění zařízení bytu je uváděno pouze orientačně, přesná specifikace rozvodů a jejich možného napojení bude určena v prováděcí projektové dokumentaci.
- > Zobrazení povrchů podlah je pouze ilustrativní. Plochy jednotlivých místností v zobrazeném schématu se mohou mírně lišit. Investor se zavazuje seznámit klienta se skutečným stavem dle prováděcí dokumentace.
- > Podlahová plocha je podlahovou plochou bytu dle § 3 nařízení vlády č. 366/2013 Sb.