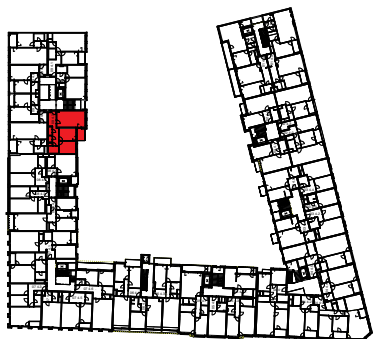
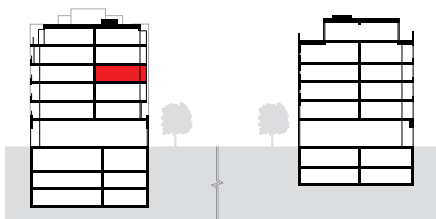


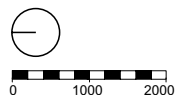
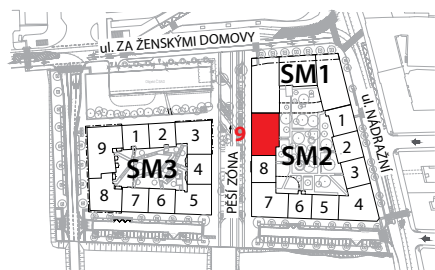
> Schéma půdorys



> Schéma řez



> Schéma situace



č.m.	místnost	m ²
09.4.3-01	Chodba	14,0
09.4.3-02	Obývací Pokoj+ KK	27,7
09.4.3-03	Pokoj	13,0
09.4.3-04	Pokoj	12,5
09.4.3-05	Koupelna	4,5
09.4.3-06	WC	1,4
09.4.3-07	Komora	2,1
CELKOVÁ UŽITNÁ PLOCHA		75,1
PODLAHOVÁ PLOCHA		80,1
09.4.3-08	Balkon	5,7



- > Upozornění: Obrázek půdorysu představuje dispoziční řešení bytu. Zobrazený nábytek, pračka a kuchyňská linka s vybavením nejsou předmětem prodeje.
- > Umístění zařízení bytu je uváděno pouze orientačně, přesná specifikace rozvodů a jejich možného napojení bude určena v prováděcí projektové dokumentaci.
- > Zobrazení povrchů podlah je pouze ilustrativní. Plochy jednotlivých místností v zobrazeném schématu se mohou mírně lišit. Investor se zavazuje seznámit klienta se skutečným stavem dle prováděcí dokumentace.
- > Podlahová plocha je podlahovou plochou bytu dle § 3 nařízení vlády č. 366/2013 Sb.