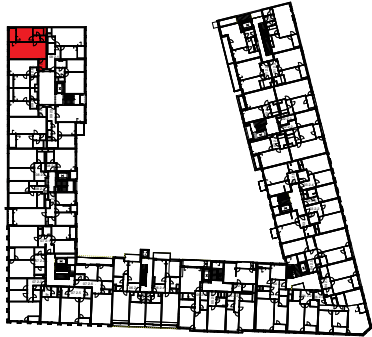
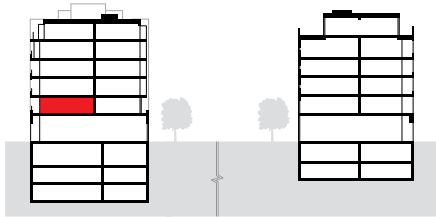


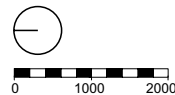
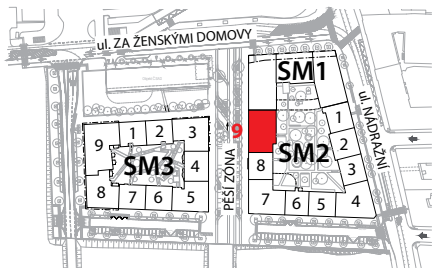
> Schéma půdorys



> Schéma řez



> Schéma situace



č.m.	místnost	m ²
09.2.7-01	Předsíň	4,8
09.2.7-02	Obývací pokoj+KK	36,6
09.2.7-03	Pokoj	13,7
09.2.7-04	Koupelna	4,4
09.2.7-05	WC	1,9
09.2.7-06	Chodba	2,9
CELKOVÁ UŽITNÁ PLOCHA		64,3
PODLAHOVÁ PLOCHA		67,6
09.2.7-07	Lodžie	5,7

Místnost 09.2.7-03 splňuje požadavky na úroveň denního osvětlení obytné místnosti podle normy ČSN 730580-1 Denní osvětlení obytných budov na základě povolené výjimky udělené odborem Stavebního úřadu MČ Praha 5.



- > Upozornění: Obrázek půdorysu představuje dispoziční řešení bytu. Zobrazený nábytek, pračka a kuchyňská linka s vybavením nejsou předmětem prodeje.
- > Umístění zařízení bytu je uváděno pouze orientačně, přesná specifikace rozvodů a jejich možného napojení bude určena v prováděcí projektové dokumentaci.
- > Zobrazení povrchů podlah je pouze ilustrativní. Plochy jednotlivých místností v zobrazeném schématu se mohou mírně lišit. Investor se zavazuje seznámit klienta se skutečným stavem dle prováděcí dokumentace.
- > Podlahová plocha je podlahovou plochou bytu dle § 3 nařízení vlády č. 366/2013 Sb.