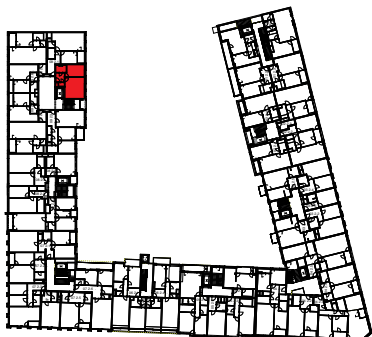
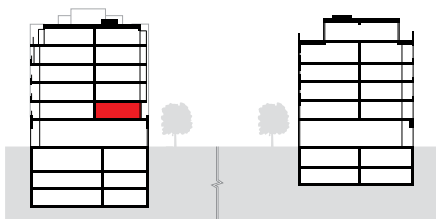


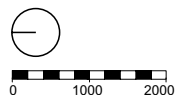
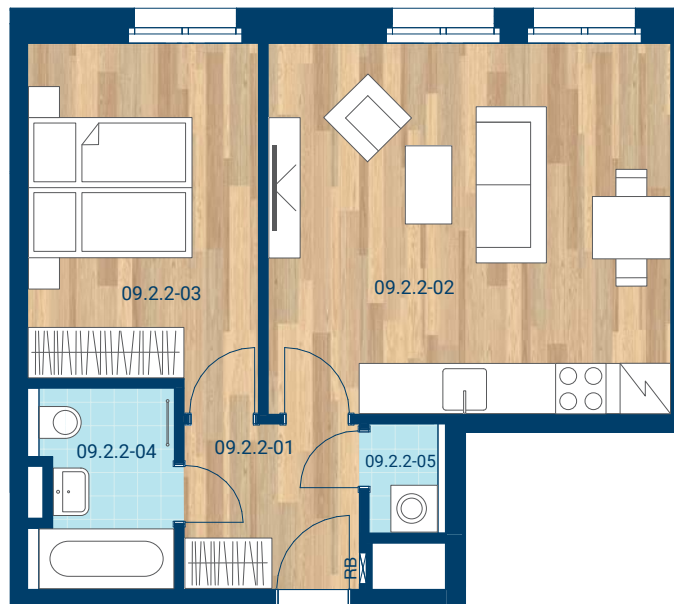
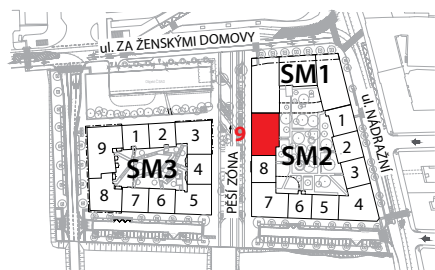
> Schéma půdorys



> Schéma řez



> Schéma situace



č.m.	místnost	m <sup>2</sup>
09.2.2-01	Předsíň	5,0
09.2.2-02	Obývací pokoj+KK	24,6
09.2.2-03	Pokoj	13,2
09.2.2-04	Koupelna	4,4
09.2.2-05	Komora	1,3
CELKOVÁ UŽITNÁ PLOCHA		48,4
PODLAHOVÁ PLOCHA		51,2



- > Upozornění: Obrázek půdorysu představuje dispoziční řešení bytu. Zobrazený nábytek, pračka a kuchyňská linka s vybavením nejsou předmětem prodeje.
- > Umístění zařízení bytu je uváděno pouze orientačně, přesná specifikace rozvodů a jejich možného napojení bude určena v prováděcí projektové dokumentaci.
- > Zobrazení povrchů podlah je pouze ilustrativní. Plochy jednotlivých místností v zobrazeném schématu se mohou mírně lišit. Investor se zavazuje seznámit klienta se skutečným stavem dle prováděcí dokumentace.
- > Podlahová plocha je podlahovou plochou bytu dle § 3 nařízení vlády č. 366/2013 Sb.