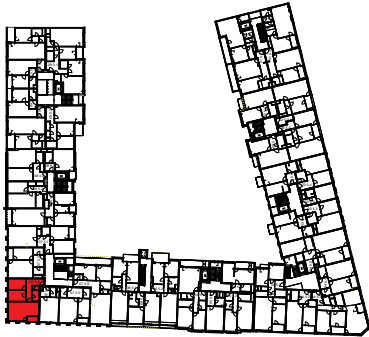
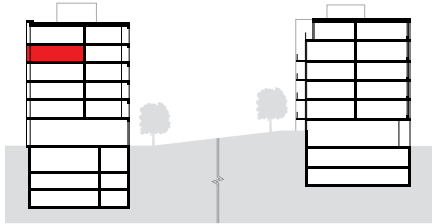


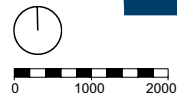
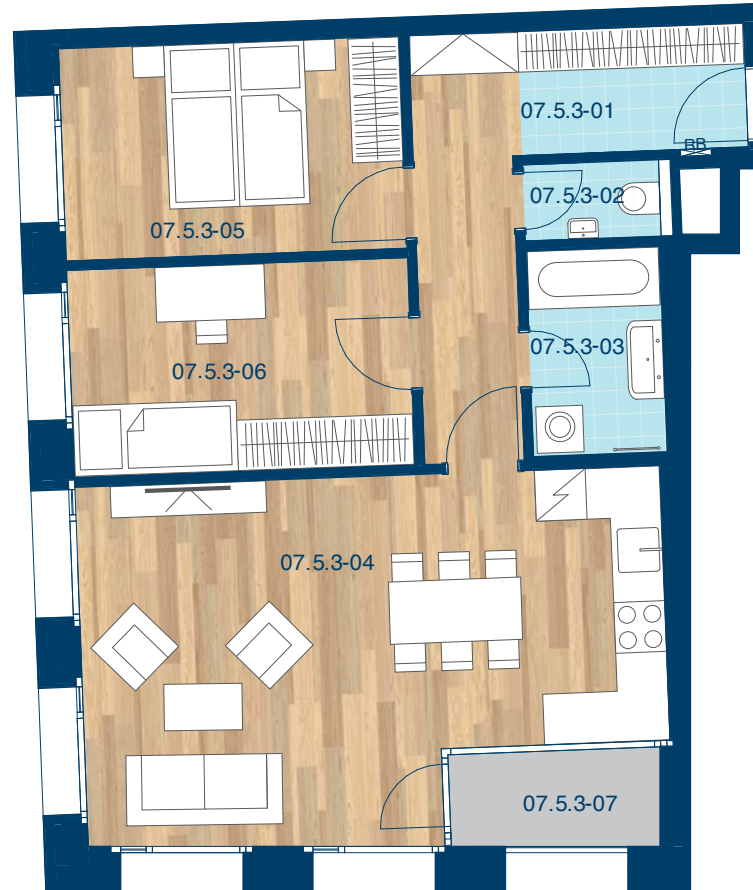
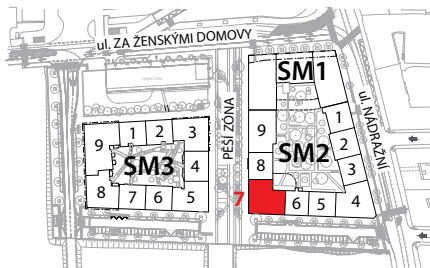
> Schéma půdorys



> Schéma řez



> Schéma situace



č.m.	místnost	m <sup>2</sup>
07.5.3-01	Chodba	12,4
07.5.3-02	WC	1,7
07.5.3-03	Koupelna	4,6
07.5.3-04	Obývací Pokoj+ KK	31,8
07.5.3-05	Pokoj	11,9
07.5.3-06	Pokoj	11,6
CELKOVÁ UŽITNÁ PLOCHA		74,0
PODLAHOVÁ PLOCHA		78,1
07.5.3-07	Lodžie	3,3



- > Upozornění: Obrázek půdorysu představuje dispoziční řešení bytu. Zobrazený nábytek, pračka a kuchyňská linka s vybavením nejsou předmětem prodeje.
- > Umístění zařízení bytu je uváděno pouze orientačně, přesná specifikace rozvodů a jejich možného napojení bude určena v prováděcí projektové dokumentaci.
- > Zobrazení povrchů podlah je pouze ilustrativní. Plochy jednotlivých místností v zobrazeném schématu se mohou mírně lišit. Investor se zavazuje seznámit klienta se skutečným stavem dle prováděcí dokumentace.
- > Podlahová plocha je podlahovou plochou bytu dle § 3 nařízení vlády č. 366/2013 Sb.