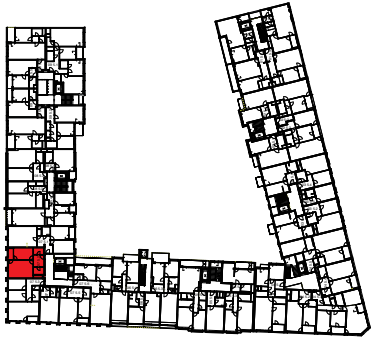
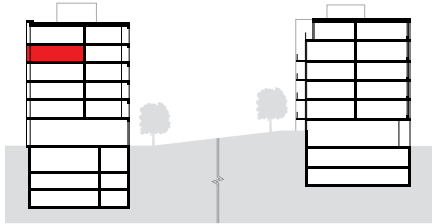


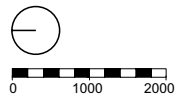
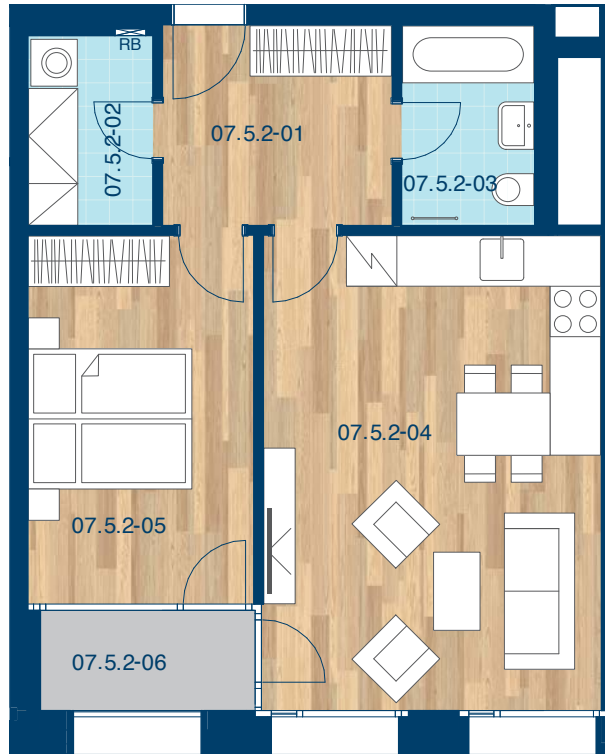
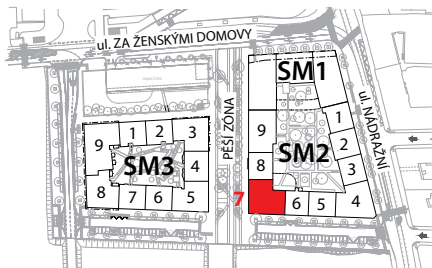
> Schéma půdorys



> Schéma řez



> Schéma situace



č.m.	místnost	m ²
07.5.2-01	Předsíň	7,8
07.5.2-02	Šatna	3,9
07.5.2-03	Koupelna	4,4
07.5.2-04	Obývací Pokoj+ KK	26,5
07.5.2-05	Pokoj	13,9
CELKOVÁ UŽITNÁ PLOCHA		56,5
PODLAHOVÁ PLOCHA		60,4
07.5.2-06	Lodžie	3,6

Místnost 07.5.2-05 splňuje požadavky na úroveň denního osvětlení obytné místnosti podle normy ČSN 730580-1 Denní osvětlení obytných budov na základě povolené výjimky udělené odborem Stavebního úřadu MČ Praha 5.



- > Upozornění: Obrázek půdorysu představuje dispoziční řešení bytu. Zobrazený nábytek, pračka a kuchyňská linka s vybavením nejsou předmětem prodeje.
- > Umístění zařízení bytu je uváděno pouze orientačně, přesná specifikace rozvodů a jejich možného napojení bude určena v prováděcí projektové dokumentaci.
- > Zobrazení povrchů podlah je pouze ilustrativní. Plochy jednotlivých místností v zobrazeném schématu se mohou mírně lišit. Investor se zavazuje seznámit klienta se skutečným stavem dle prováděcí dokumentace.
- > Podlahová plocha je podlahovou plochou bytu dle § 3 nařízení vlády č. 366/2013 Sb.