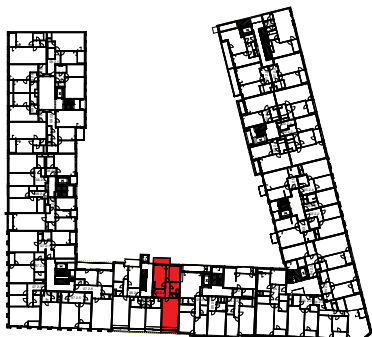
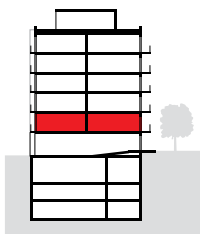


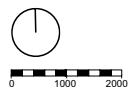
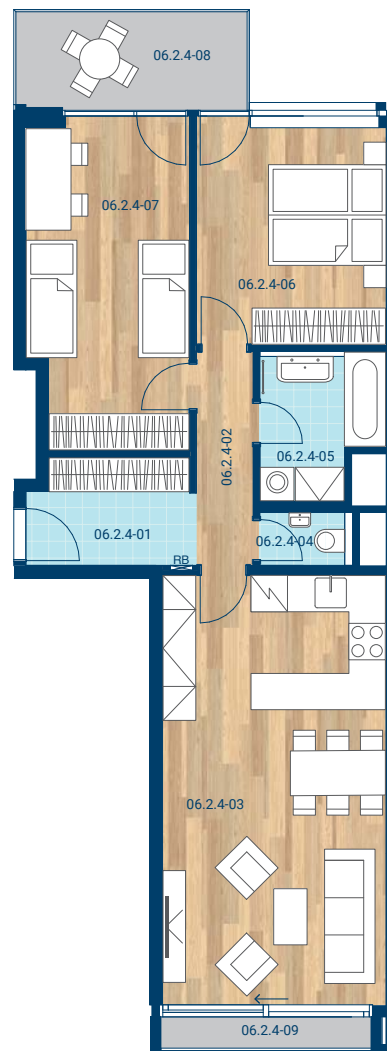
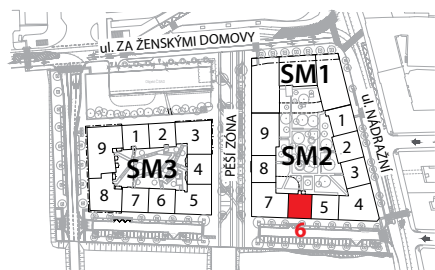
> Schéma půdorys



> Schéma řez



> Schéma situace



č.m.	místnost	m ²
06.2.4-01	Předsíň	5,5
06.2.4-02	Chodba	4,4
06.2.4-03	Obývací pokoj+KK	30,9
06.2.4-04	WC	1,4
06.2.4-05	Koupelna	5,2
06.2.4-06	Pokoř	13,3
06.2.4-07	Pokoř	16,3
CELKOVÁ UŽITNÁ PLOCHA		77,1
PODLAHOVÁ PLOCHA		80,3
06.2.4-08	Balkon	6,9
06.2.4-09	Lodřie	2,8

Místnost 06.2.4-07 splňuje požadavky na úroveň denního osvětlení obytné místnosti podle normy ČSN 730580-1 Denní osvětlení obytných budov na základě povolené výjimky udělené odborem Stavebního úřadu MČ Praha 5.



- > Upozornění: Obrázek půdorysu představuje dispoziční řešení bytu. Zobrazený nábytek, pračka a kuchyňská linka s vybavením nejsou předmětem prodeje.
- > Umístění zařízení bytu je uváděno pouze orientačně, přesná specifikace rozvodů a jejich možného napojení bude určena v prováděcí projektové dokumentaci.
- > Zobrazení povrchů podlah je pouze ilustrativní. Plochy jednotlivých místností v zobrazeném schématu se mohou mírně lišit. Investor se zavazuje seznámit klienta se skutečným stavem dle prováděcí dokumentace.
- > Podlahová plocha je podlahovou plochou bytu dle § 3 nařízení vlády č. 366/2013 Sb.