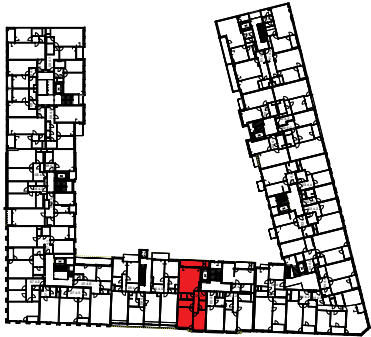
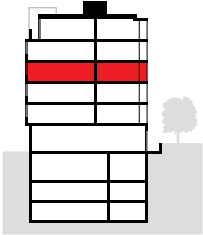


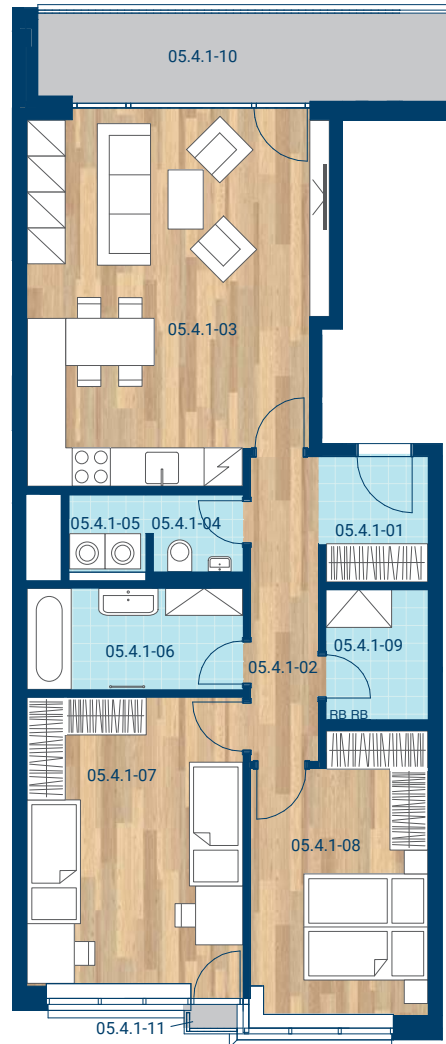
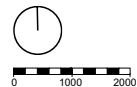
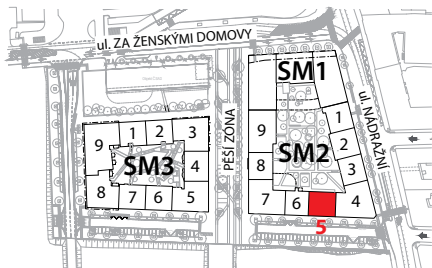
> Schéma půdorys



> Schéma řez



> Schéma situace



č.m.	místnost	m ²
05.4.1-01	Předsíň	3,9
05.4.1-02	Chodba	6,5
05.4.1-03	Obývací Pokoj+ KK	31,0
05.4.1-04	WC	2,1
05.4.1-05	Komora	1,7
05.4.1-06	Koupelna	6,4
05.4.1-07	Pokoj	18,2
05.4.1-08	Pokoj	13,7
05.4.1-09	Šatna	3,8
CELKOVÁ UŽITNÁ PLOCHA		87,2
PODLAHOVÁ PLOCHA		92,0
05.4.1-10	Balkon	10,5
05.4.1-11	Balkon	0,3



- > Upozornění: Obrázek půdorysu představuje dispoziční řešení bytu. Zobrazený nábytek, pračka a kuchyňská linka s vybavením nejsou předmětem prodeje.
- > Umístění zařízení bytu je uváděno pouze orientačně, přesná specifikace rozvodů a jejich možného napojení bude určena v prováděcí projektové dokumentaci.
- > Zobrazení povrchů podlah je pouze ilustrativní. Plochy jednotlivých místností v zobrazeném schématu se mohou mírně lišit. Investor se zavazuje seznámit klienta se skutečným stavem dle prováděcí dokumentace.
- > Podlahová plocha je podlahovou plochou bytu dle § 3 nařízení vlády č. 366/2013 Sb.