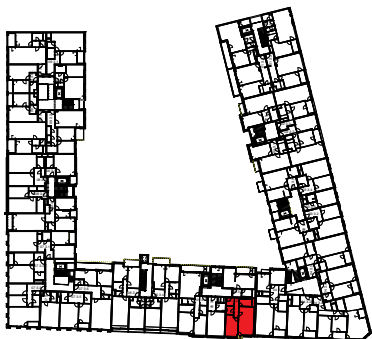
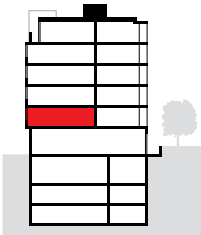


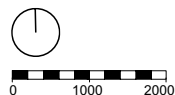
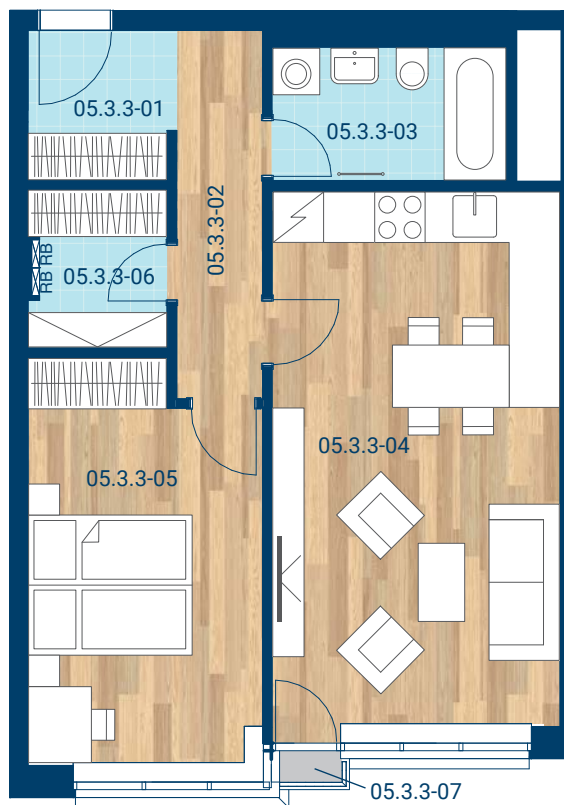
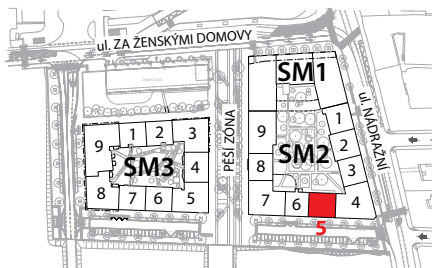
> Schéma půdorys



> Schéma řez



> Schéma situace



| č.m.                  | místnost         | m <sup>2</sup> |
|-----------------------|------------------|----------------|
| 05.3.3-01             | Předsíň          | 3,6            |
| 05.3.3-02             | Chodba           | 5,6            |
| 05.3.3-03             | Koupelna         | 5,2            |
| 05.3.3-04             | Obývací pokoj+KK | 25,6           |
| 05.3.3-05             | Místnost         | 14,9           |
| 05.3.3-06             | Šatna            | 3,5            |
| CELKOVÁ UŽITNÁ PLOCHA |                  | 58,4           |
| PODLAHOVÁ PLOCHA      |                  | 62,7           |
| 05.3.3-07             | Balkon           | 0,3            |

Místnost 05.3.3-05 nesplňuje požadavky na úroveň denního osvětlení obytné místnosti podle normy ČSN 730580-1 Denní osvětlení obytných budov.



- > Upozornění: Obrázek půdorysu představuje dispoziční řešení bytu. Zobrazený nábytek, pračka a kuchyňská linka s vybavením nejsou předmětem prodeje.
- > Umístění zařízení bytu je uváděno pouze orientačně, přesná specifikace rozvodů a jejich možného napojení bude určena v prováděcí projektové dokumentaci.
- > Zobrazení povrchů podlah je pouze ilustrativní. Plochy jednotlivých místností v zobrazeném schématu se mohou mírně lišit. Investor se zavazuje seznámit klienta se skutečným stavem dle prováděcí dokumentace.
- > Podlahová plocha je podlahovou plochou bytu dle § 3 nařízení vlády č. 366/2013 Sb.