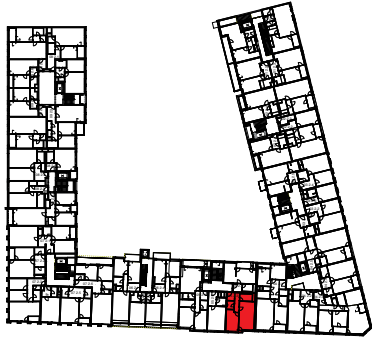
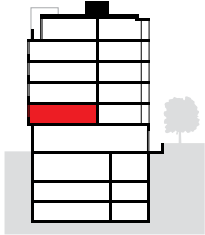


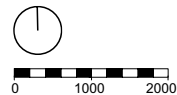
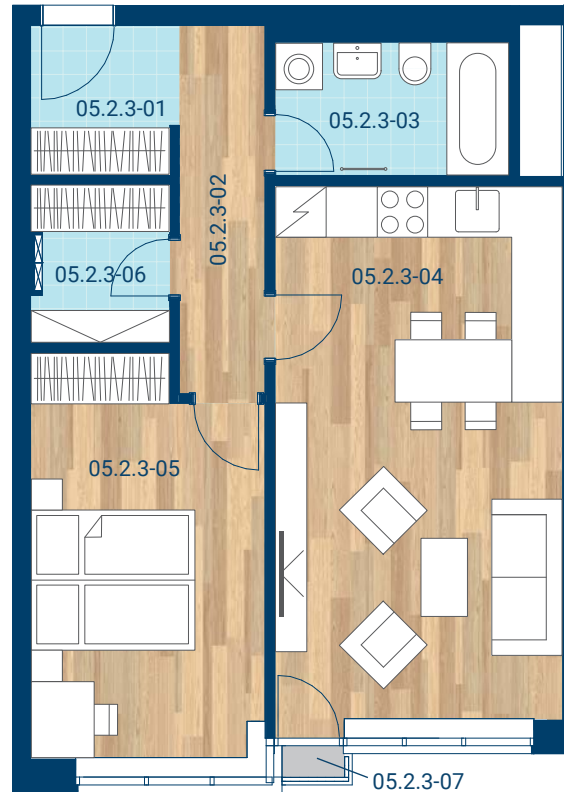
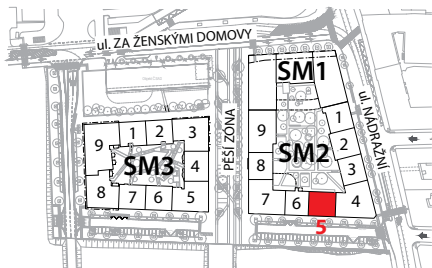
> Schéma půdorys



> Schéma řez



> Schéma situace



č.m.	místnost	m ²
05.2.3-01	Předsíň	3,6
05.2.3-02	Chodba	5,6
05.2.3-03	Koupelna	5,2
05.2.3-04	Obývací pokoj+KK	25,6
05.2.3-05	Pokož	14,8
05.2.3-06	Šatna	3,5
CELKOVÁ UŽITNÁ PLOCHA		58,3
PODLAHOVÁ PLOCHA		62,6
05.2.3-07	Balkon	0,3

Místnost 05.2.3-05 splňuje požadavky na úroveň denního osvětlení obytné místnosti podle normy ČSN 730580-1 Denní osvětlení obytných budov na základě povolené výjimky udělené odborem Stavebního úřadu MČ Praha 5.



- > Upozornění: Obrázek půdorysu představuje dispoziční řešení bytu. Zobrazený nábytek, pračka a kuchyňská linka s vybavením nejsou předmětem prodeje.
- > Umístění zařízení bytu je uváděno pouze orientačně, přesná specifikace rozvodů a jejich možného napojení bude určena v prováděcí projektové dokumentaci.
- > Zobrazení povrchů podlah je pouze ilustrativní. Plochy jednotlivých místností v zobrazeném schématu se mohou mírně lišit. Investor se zavazuje seznámit klienta se skutečným stavem dle prováděcí dokumentace.
- > Podlahová plocha je podlahovou plochou bytu dle § 3 nařízení vlády č. 366/2013 Sb.