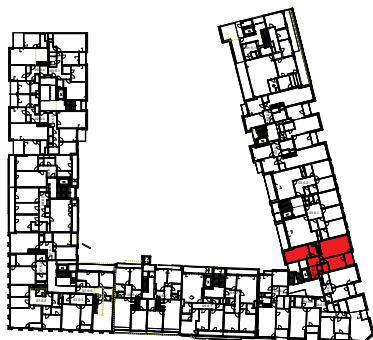
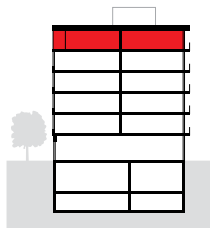


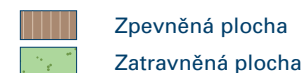
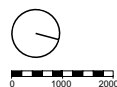
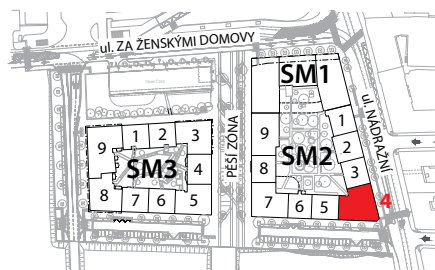
> Schéma půdorys



> Schéma řez



> Schéma situace



č.m.	místnost	m ²
04.6.5-01	Chodba	12,2
04.6.5-02	Obývací Pokoj+ KK	33,8
04.6.5-03	Pokoj	14,7
04.6.5-04	Koupelna	3,2
04.6.5-05	Místnost	18,6
04.6.5-06	Koupelna	5,6
04.6.5-07	WC	1,5
04.6.5-09	Altán	19,6
CELKOVÁ UŽITNÁ PLOCHA		109,3
PODLAHOVÁ PLOCHA		113,8
04.6.5-08	Terasa	6,0
04.6.5-10	Terasa	14,5

Místnost 04.6.5-05 nespĺňuje požadavky na úroveň denního osvětlení obytné místnosti podle normy ČSN 730580-1 Denní osvětlení obytných budov.



- > Upozornění: Obrázek půdorysu představuje dispoziční řešení bytu. Zobrazený nábytek, pračka a kuchyňská linka s vybavením nejsou předmětem prodeje.
- > Umístění zařízení bytu je uváděno pouze orientačně, přesná specifikace rozvodů a jejich možného napojení bude určena v prováděcí projektové dokumentaci.
- > Zobrazení povrchů podlah je pouze ilustrativní. Plochy jednotlivých místností v zobrazeném schématu se mohou mírně lišit. Investor se zavazuje seznámit klienta se skutečným stavem dle prováděcí dokumentace.
- > Podlahová plocha je podlahovou plochou bytu dle § 3 nařízení vlády č. 366/2013 Sb.