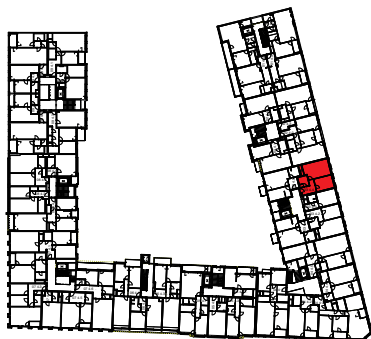
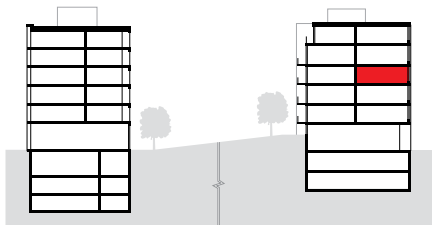


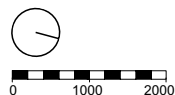
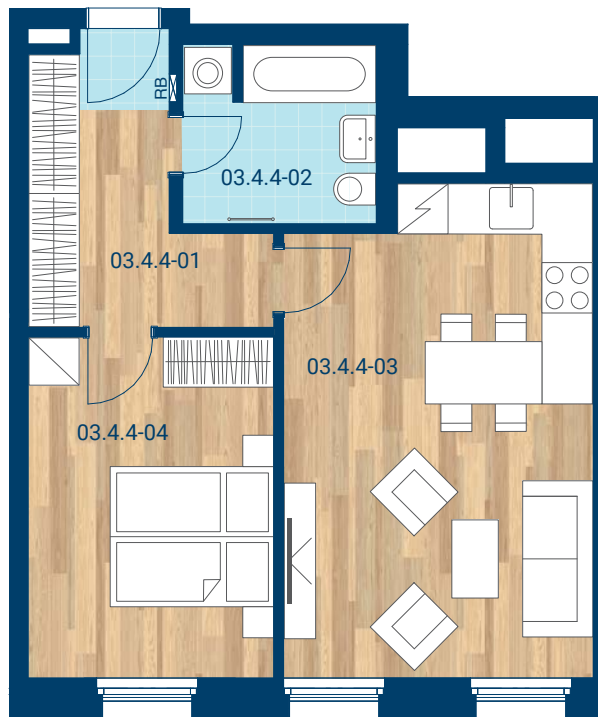
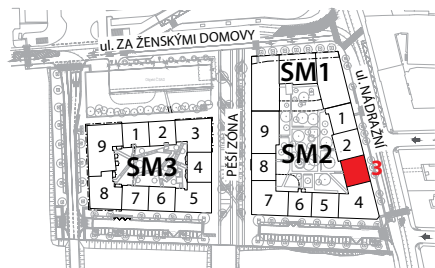
> Schéma půdorys



> Schéma řez



> Schéma situace



| č.m.                  | místnost          | m <sup>2</sup> |
|-----------------------|-------------------|----------------|
| 03.4.4-01             | Chodba            | 8,7            |
| 03.4.4-02             | Koupelna          | 5,7            |
| 03.4.4-03             | Obývací Pokoj+ KK | 24,4           |
| 03.4.4-04             | Pokoj             | 13,8           |
| CELKOVÁ UŽITNÁ PLOCHA |                   | 52,6           |
| PODLAHOVÁ PLOCHA      |                   | 55,4           |



- > Upozornění: Obrázek půdorysu představuje dispoziční řešení bytu. Zobrazený nábytek, pračka a kuchyňská linka s vybavením nejsou předmětem prodeje.
- > Umístění zařízení bytu je uváděno pouze orientačně, přesná specifikace rozvodů a jejich možného napojení bude určena v prováděcí projektové dokumentaci.
- > Zobrazení povrchů podlah je pouze ilustrativní. Plochy jednotlivých místností v zobrazeném schématu se mohou mírně lišit. Investor se zavazuje seznámit klienta se skutečným stavem dle prováděcí dokumentace.
- > Podlahová plocha je podlahovou plochou bytu dle § 3 nařízení vlády č. 366/2013 Sb.