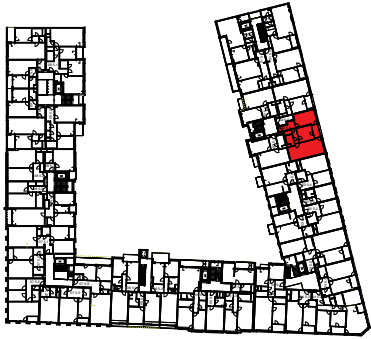
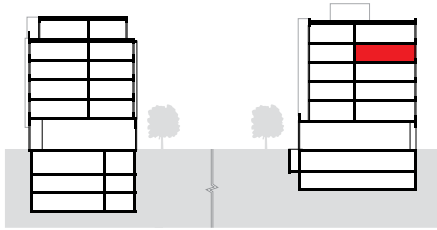


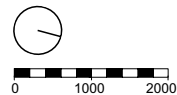
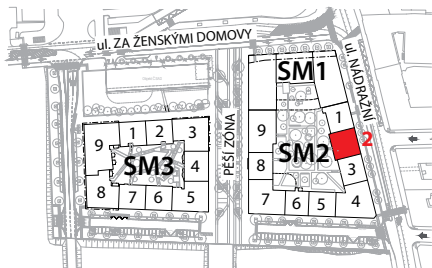
> Schéma půdorys



> Schéma řez



> Schéma situace



č.m.	místnost	m ²
02.5.2-01	Obývací Pokoj+ KK	31,9
02.5.2-02	Pokoj	13,1
02.5.2-03	Pokoj	17,6
02.5.2-04	Chodba	10,4
02.5.2-05	Koupelna	4,3
02.5.2-06	WC	1,8
CELKOVÁ UŽITNÁ PLOCHA		79,2
PODLAHOVÁ PLOCHA		83,5
02.5.2-07	Lodžie	5,2



- > Upozornění: Obrázek půdorysu představuje dispoziční řešení bytu. Zobrazený nábytek, pračka a kuchyňská linka s vybavením nejsou předmětem prodeje.
- > Umístění zařízení bytu je uváděno pouze orientačně, přesná specifikace rozvodů a jejich možného napojení bude určena v prováděcí projektové dokumentaci.
- > Zobrazení povrchů podlah je pouze ilustrativní. Plochy jednotlivých místností v zobrazeném schématu se mohou mírně lišit. Investor se zavazuje seznámit klienta se skutečným stavem dle prováděcí dokumentace.
- > Podlahová plocha je podlahovou plochou bytu dle § 3 nařízení vlády č. 366/2013 Sb.