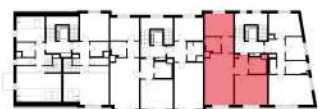
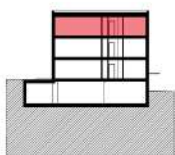


> Schéma půdorys



> Schéma řez



> Schéma situace



č.m.	místnost	m2
D9.3.06.01	předsíň	4,6
D9.3.06.02	koupelna	4,8
D9.3.06.03	pokoj	19,0
D9.3.06.04	obývací pokoj + kuchyňský kout	28,4
D9.3.06.05	šatna	3,6
D9.3.06.06	pokoj	12,6
D9.3.06.07	koupelna	3,9
užitná plocha (bez terasy, předzahrady)		76,9
podlahová plocha (dle nařízení vlády č. 366 / 2013)		84,5
D9.3.06.08	balkon	3,8



- > Upozornění: Obrázek půdorysu představuje dispoziční řešení bytu. Zobrazený nábytek, pračka a kuchyňská linka s vybavením nejsou předmětem prodeje.
- > Umístění zařízení bytu je uváděno pouze orientačně, přesná specifikace rozvodů a jejich možného napojení bude určena v prováděcí projektové dokumentaci.
- > Zobrazení povrchů podlah je pouze ilustrativní. Plochy jednotlivých místností a předzahrádek v zobrazeném schématu se mohou mírně lišit. Investor se zavazuje seznámit klienta se skutečným stavem dle prováděcí dokumentace.
- > Podlahová plocha je podlahovou plochou bytu dle § 3 nařízení vlády č. 366/2013 Sb. Do podlahové plochy místností nejsou započteny prahy dveří.
- > V bytech je umístěna rekuperace.