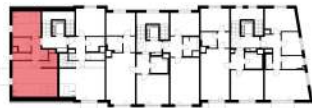


> Schéma půdorys



> Schéma řez



> Schéma situace



č.m.	místnost	m2
D7.3.06.01	předsíň	5,3
D7.3.06.02	koupelna	4,0
D7.3.06.03	wc	2,3
D7.3.06.04	pokoj	13,9
D7.3.06.05	obývací pokoj + kuchyňský kout	29,1
D7.3.06.06	schody	4,2
užitná plocha (bez terasy, předzahrady)		58,8
podlahová plocha (dle nařízení vlády č. 366 / 2013)		62,3
D7.3.06.07	půda počítáno od v. 1,3	19,8
D7.3.06.09	balkon	3,4



- > Upozornění: Obrázek půdorysu představuje dispoziční řešení bytu. Zobrazený nábytek, pračka a kuchyňská linka s vybavením nejsou předmětem prodeje.
- > Umístění zařízení bytu je uváděno pouze orientačně, přesná specifikace rozvodů a jejich možného napojení bude určena v prováděcí projektové dokumentaci.
- > Zobrazení povrchů podlah je pouze ilustrativní. Plochy jednotlivých místností a předzahrádek v zobrazeném schématu se mohou mírně lišit. Investor se zavazuje seznámit klienta se skutečným stavem dle prováděcí dokumentace.
- > Podlahová plocha je podlahovou plochou bytu dle § 3 nařízení vlády č. 366/2013 Sb. Do podlahové plochy místnosti nejsou započteny prahy dveří.