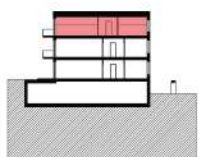


## &gt; Schéma půdorys



## &gt; Schéma řez



## &gt; Schéma situace



č.m.	místnost	m2
D6.3.05.01	předsíň	8,6
D6.3.05.02	pokoj	17,9
D6.3.05.03	koupelna	4,3
D6.3.05.04	technická místnost	3,2
D6.3.05.05	obývací pokoj + kuchyňský kout	28,5
D6.3.05.06	schody	4,6
užitná plocha (bez terasy, předzahrady)		67,1
podlahová plocha (dle nařízení vlády č. 366 / 2013)		72,8
D6.3.05.07	půda	46,3
D6.3.05.08	balkon	5,9



- > Upozornění: Obrázek půdorysu představuje dispoziční řešení bytu. Zobrazený nábytek, pračka a kuchyňská linka s vybavením nejsou předmětem prodeje.
- > Umístění zařízení bytu je uváděno pouze orientačně, přesná specifikace rozvodů a jejich možného napojení bude určena v prováděcí projektové dokumentaci.
- > Zobrazení povrchů podlah je pouze ilustrativní. Plochy jednotlivých místností a předzahrádek v zobrazeném schématu se mohou mírně lišit. Investor se zavazuje seznámit klienta se skutečným stavem dle prováděcí dokumentace.
- > Podlahová plocha je podlahovou plochou bytu dle § 3 nařízení vlády č. 366/2013 Sb. Do podlahové plochy místností nejsou započteny prahy dveří.