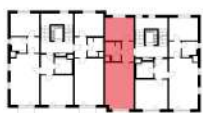
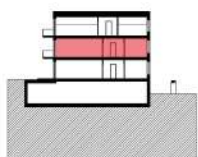


> Schéma půdorys



> Schéma řez



> Schéma situace



| č.m.   | místnost                       | m2   |
|--|--------------------------------|------|
| D6.2.04.01   | předsíň                        | 4,7  |
| D6.2.04.02   | pokoj                          | 12,6 |
| D6.2.04.03   | koupelna                       | 4,6  |
| D6.2.04.04   | obývací pokoj + kuchyňský kout | 26,0 |
| užitná plocha (bez terasy, předzahrady)                |                                | 47,9 |
| podlahová plocha<br>(dle nařízení vlády č. 366 / 2013) |                                | 51,2 |
| D6.2.04.05   | balkon                         | 3,8  |



- > Upozornění: Obrázek půdorysu představuje dispoziční řešení bytu. Zobrazený nábytek, pračka a kuchyňská linka s vybavením nejsou předmětem prodeje.
- > Umístění zařízení bytu je uváděno pouze orientačně, přesná specifikace rozvodů a jejich možného napojení bude určena v prováděcí projektové dokumentaci.
- > Zobrazení povrchů podlah je pouze ilustrativní. Plochy jednotlivých místností a předzahrádek v zobrazeném schématu se mohou mírně lišit. Investor se zavazuje seznámit klienta se skutečným stavem dle prováděcí dokumentace.
- > Podlahová plocha je podlahovou plochou bytu dle § 3 nařízení vlády č. 366/2013 Sb. Do podlahové plochy místností nejsou započteny prahy dveří.