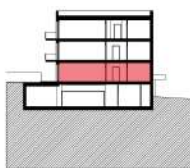


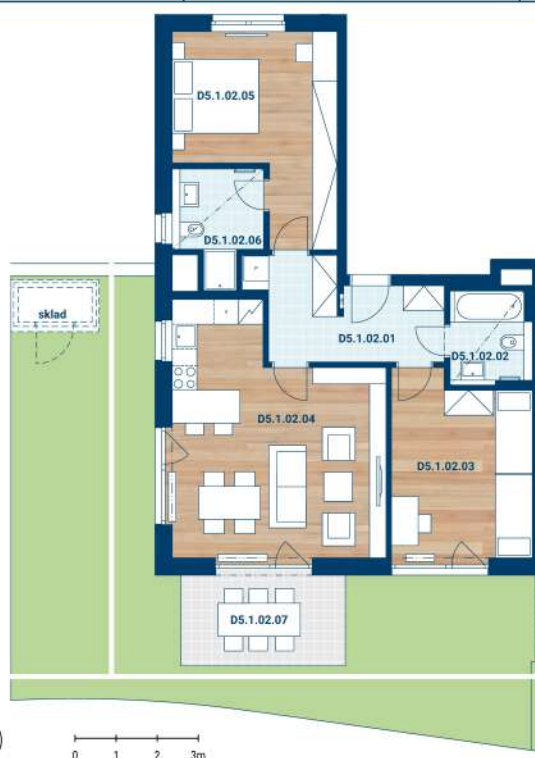
> Schéma půdorys



> Schéma řez



> Schéma situace



| č.m. | místnost | m2 |
|---|--------------------------------|-------|
| D5.1.02.01 | chodba | 9,6 |
| D5.1.02.02 | koupelna | 3,9 |
| D5.1.02.03 | pokoj | 15,0 |
| D5.1.02.04 | obývací pokoj + kuchyňský kout | 28,4 |
| D5.1.02.05 | pokoj | 16,2 |
| D5.1.02.06 | koupelna | 4,7 |
| užitná plocha (bez terasy, předzahrady) | | 77,8 |
| podlahová plocha (dle nařízení vlády č. 366 / 2013) | | 84,1 |
| D5.1.02.07 | předzahrádka | 123,0 |



- > Upozornění: Obrázek půdorysu představuje dispoziční řešení bytu. Zobrazený nábytek, pračka a kuchyňská linka s vybavením nejsou předmětem prodeje.
- > Umístění zařízení bytu je uváděno pouze orientačně, přesná specifikace rozvodů a jejich možného napojení bude určena v prováděcí projektové dokumentaci.
- > Zobrazení povrchů podlah je pouze ilustrativní. Plochy jednotlivých místností a předzahrádek v zobrazeném schématu se mohou mírně lišit. Investor se zavazuje seznámit klienta se skutečným stavem dle prováděcí dokumentace.
- > Podlahová plocha je podlahovou plochou bytu dle § 3 nařízení vlády č. 366/2013 Sb. Do podlahové plochy místností nejsou započteny prahy dveří.