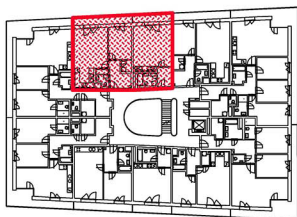
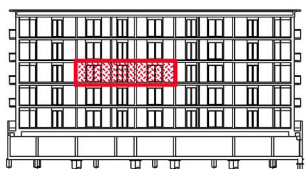


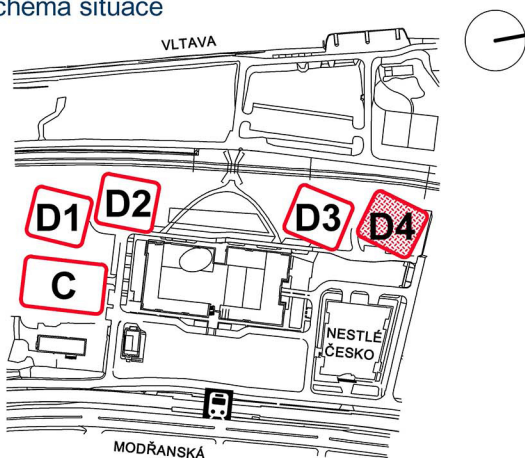
> Schéma půdorys



> Schéma řez



> Schéma situace

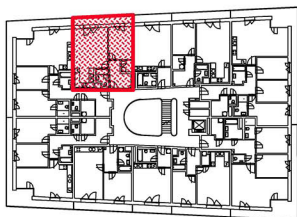


č.m.	místnost	m <sup>2</sup>
01	obývací pokoj	23,9
02	kuchyňský kout	6,4
03	pokoj	12,9
04	pokoj	10,6
05	pokoj	10,9
06	komora	1,5
07	koupelna	4,7
08	koupelna + wc	3,8
09	wc	2,2
10	komora	1,5
11	chodba	14,5
<b>užitná plocha</b>		<b>92,9</b>
podlahová plocha (dle nařízení vlády č. 366 / 2013)		101,6
12	balkon	14,9

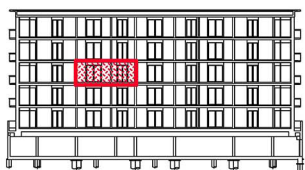


- > Upozornění: Obrázek půdorysu představuje dispoziční řešení bytu. Zobrazený nábytek, pračka a kuchyňská linka s vybavením nejsou předmětem prodeje.
- > Umístění zařízení bytu je uváděno pouze orientačně, přesná specifikace rozvodů a jejich možného napojení bude určena v prováděcí projektové dokumentaci.
- > Spároveň dlažby je pouze ilustrativní. Plochy jednotlivých místností v zobrazeném schématu se mohou mírně lišit. Investor se zavazuje seznámit klienta se skutečným stavem dle prováděcí dokumentace.

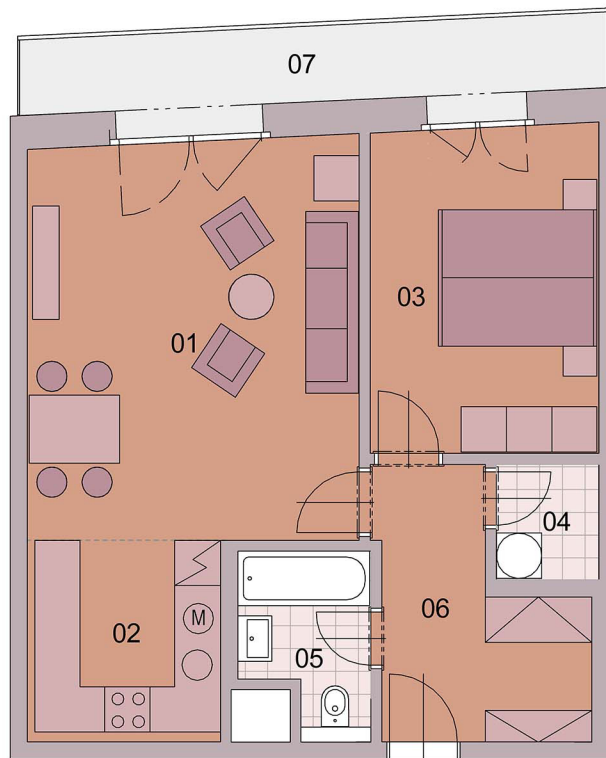
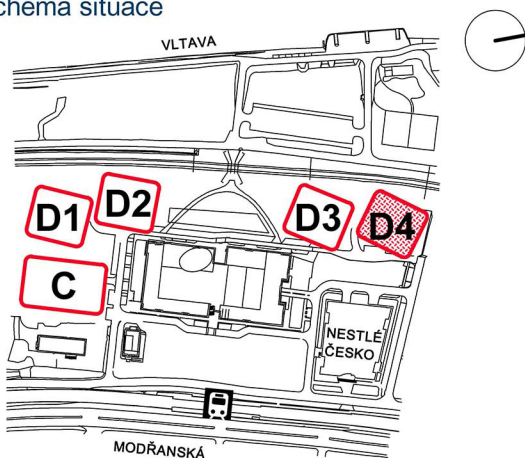
> Schéma půdorys



> Schéma řez



> Schéma situace



0 1 2 3m

č.m.	místnost	m <sup>2</sup>
01	obývací pokoj	23,1
02	kuchyňský kout	6,8
03	pokoj	13,0
04	komora	2,1
05	koupelna + wc	3,6
06	chodba	7,9
užitná plocha		56,5
podlahová plocha (dle nařízení vlády č. 366 / 2013)		60,6
07	balkon	9,0



- > Upozornění: Obrázek půdorysu představuje dispoziční řešení bytu. Zobrazený nábytek, pračka a kuchyňská linka s vybavením nejsou předmětem prodeje.
- > Umístění zařízení bytu je uváděno pouze orientačně, přesná specifikace rozvodů a jejich možného napojení bude určena v prováděcí projektové dokumentaci.
- > Spároveň dlažby je pouze ilustrativní. Plochy jednotlivých místností v zobrazeném schématu se mohou mírně lišit. Investor se zavazuje seznámit klienta se skutečným stavem dle prováděcí dokumentace.