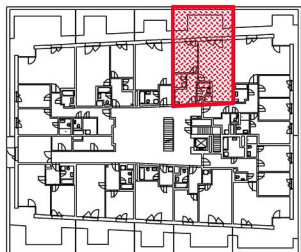
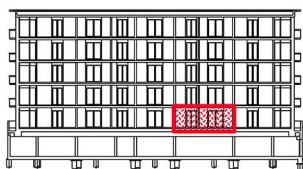


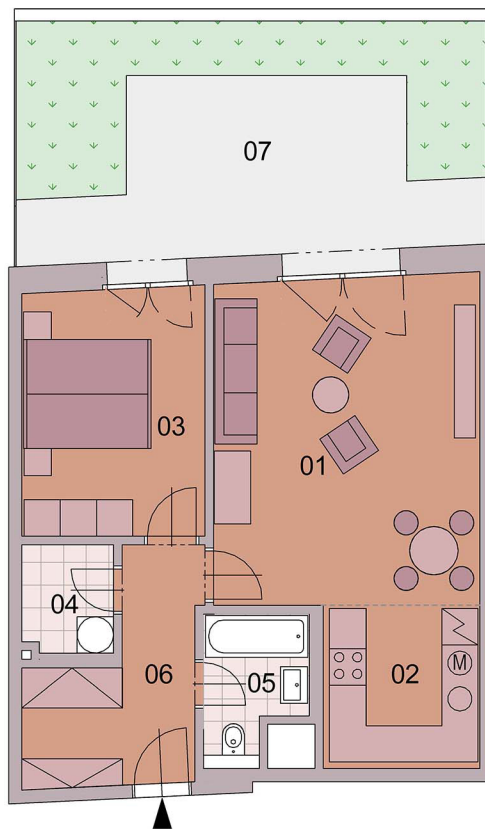
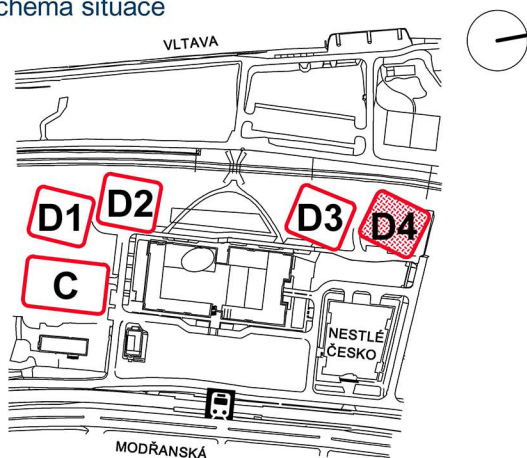
> Schéma půdorys



> Schéma řez



> Schéma situace



0 1 2 3m

č.m.	místnost	m <sup>2</sup>
01	obývací pokoj	23,8
02	kuchyňský kout	6,9
03	pokoj	12,3
04	komora	2,7
05	koupelna + wc	3,6
06	chodba	8,2
užitná plocha		57,5
podlahová plocha (dle nařízení vlády č. 366 / 2013)		61,6
07	terasa	31,3



- > Upozornění: Obrázek půdorysu představuje dispoziční řešení bytu. Zobrazený nábytek, pračka a kuchyňská linka s vybavením nejsou předmětem prodeje.
- > Umístění zařízení bytu je uváděno pouze orientačně, přesná specifikace rozvodů a jejich možného napojení bude určena v prováděcí projektové dokumentaci.
- > Spárořez dlažby je pouze ilustrativní. Plochy jednotlivých místností v zobrazeném schématu se mohou mírně lišit. Investor se zavazuje seznámit klienta se skutečným stavem dle prováděcí dokumentace.