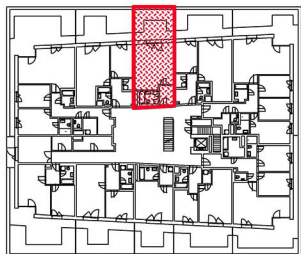
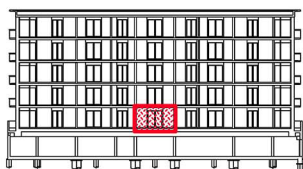


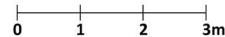
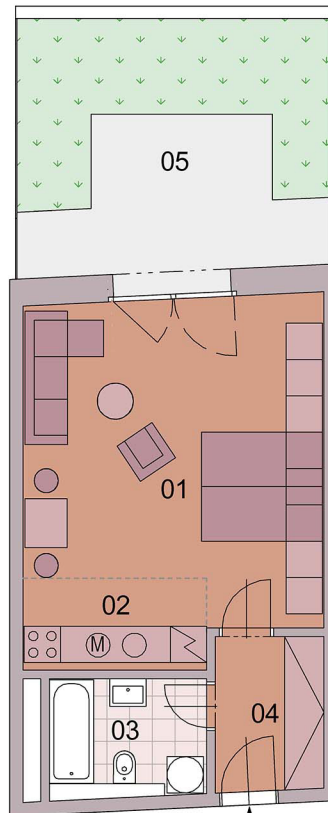
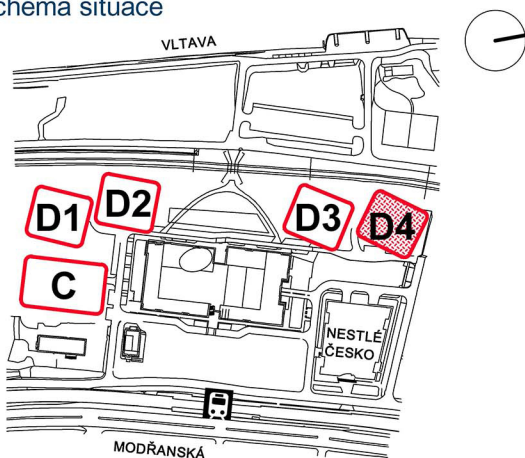
> Schéma půdorys



> Schéma řez



> Schéma situace



č.m.	místnost	m <sup>2</sup>
01	obývací pokoj	24,3
02	kuchyňský kout	4,9
03	koupelna + wc	4,6
04	chodba	4,5
užitná plocha		38,3
podlahová plocha (dle nařízení vlády č. 366 / 2013)		40,7
05	terasa	22,3



- > Upozornění: Obrázek půdorysu představuje dispoziční řešení bytu. Zobrazený nábytek, pračka a kuchyňská linka s vybavením nejsou předmětem prodeje.
- > Umístění zařízení bytu je uváděno pouze orientačně, přesná specifikace rozvodů a jejich možného napojení bude určena v prováděcí projektové dokumentaci.
- > Spároveň dlažby je pouze ilustrativní. Plochy jednotlivých místností v zobrazeném schématu se mohou mírně lišit. Investor se zavazuje seznámit klienta se skutečným stavem dle prováděcí dokumentace.