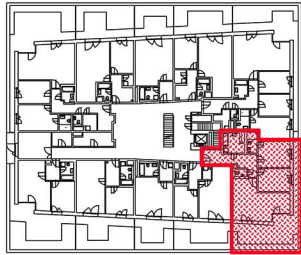


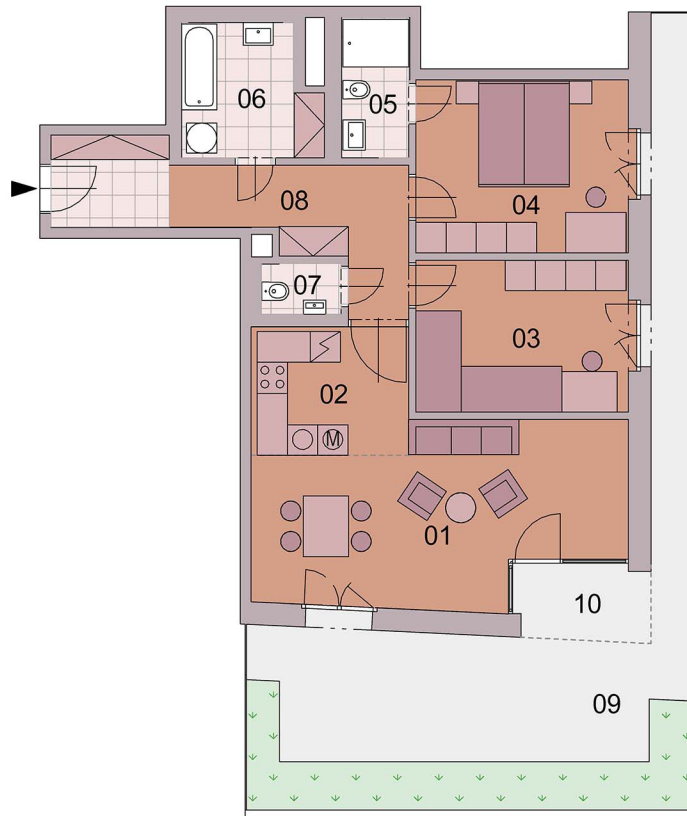
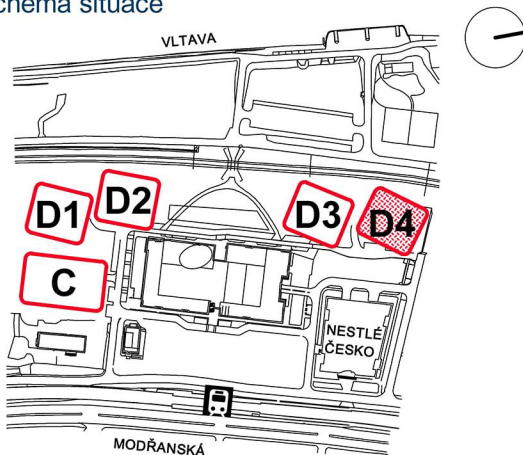
> Schéma půdorys



> Schéma řez



> Schéma situace



č.m.	místnost	m ²
01	obývací pokoj	23,5
02	kuchyňský kout	8,0
03	pokoj	12,9
04	pokoj	14,7
05	koupelna + wc	3,7
06	koupelna	6,8
07	wc	1,6
08	chodba	13,1
užitná plocha		84,3
podlahová plocha (dle nařízení vlády č. 366 / 2013)		91,1
09	terasa	42,6
10	lodžie	4,1



- > Upozornění: Obrázek půdorysu představuje dispoziční řešení bytu. Zobrazený nábytek, pračka a kuchyňská linka s vybavením nejsou předmětem prodeje.
- > Umístění zařízení bytu je uváděno pouze orientačně, přesná specifikace rozvodů a jejich možného napojení bude určena v prováděcí projektové dokumentaci.
- > Spárořez dlažby je pouze ilustrativní. Plochy jednotlivých místností v zobrazeném schématu se mohou mírně lišit. Investor se zavazuje seznámit klienta se skutečným stavem dle prováděcí dokumentace.