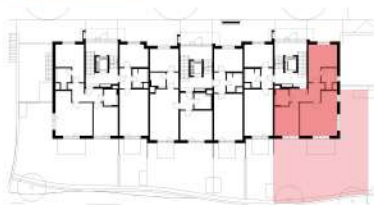
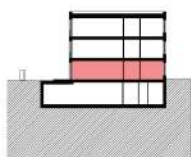


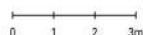
> Schéma půdorys



> Schéma řez



> Schéma situace



č.m.	místnost	m2
D4.1.01.01	chodba	9,5
D4.1.01.02	koupelna	3,9
D4.1.01.03	pokoj	15,0
D4.1.01.04	obývací pokoj + kuchyňský kout	28,4
D4.1.01.05	pokoj	16,2
D4.1.01.06	koupelna	4,8
užitná plocha (bez terasy, předzahrady)		77,8
podlahová plocha (dle nařízení vlády č. 366 / 2013)		84,1
D4.1.01.07	předzahrádka	133,9



- > Upozornění: Obrázek půdorysu představuje dispoziční řešení bytu. Zobrazený nábytek, pračka a kuchyňská linka s vybavením nejsou předmětem prodeje.
- > Umístění zařízení bytu je uváděno pouze orientačně, přesná specifikace rozvodů a jejich možného napojení bude určena v prováděcí projektové dokumentaci.
- > Zobrazení povrchů podlah je pouze ilustrativní. Plochy jednotlivých místností a předzahrádek v zobrazeném schématu se mohou mírně lišit. Investor se zavazuje seznámit klienta se skutečným stavem dle prováděcí dokumentace.
- > Podlahová plocha je podlahovou plochou bytu dle § 3 nařízení vlády č. 366/2013 Sb. Do podlahové plochy místností nejsou započteny prahy dveří.