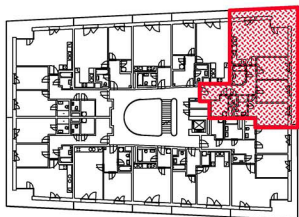


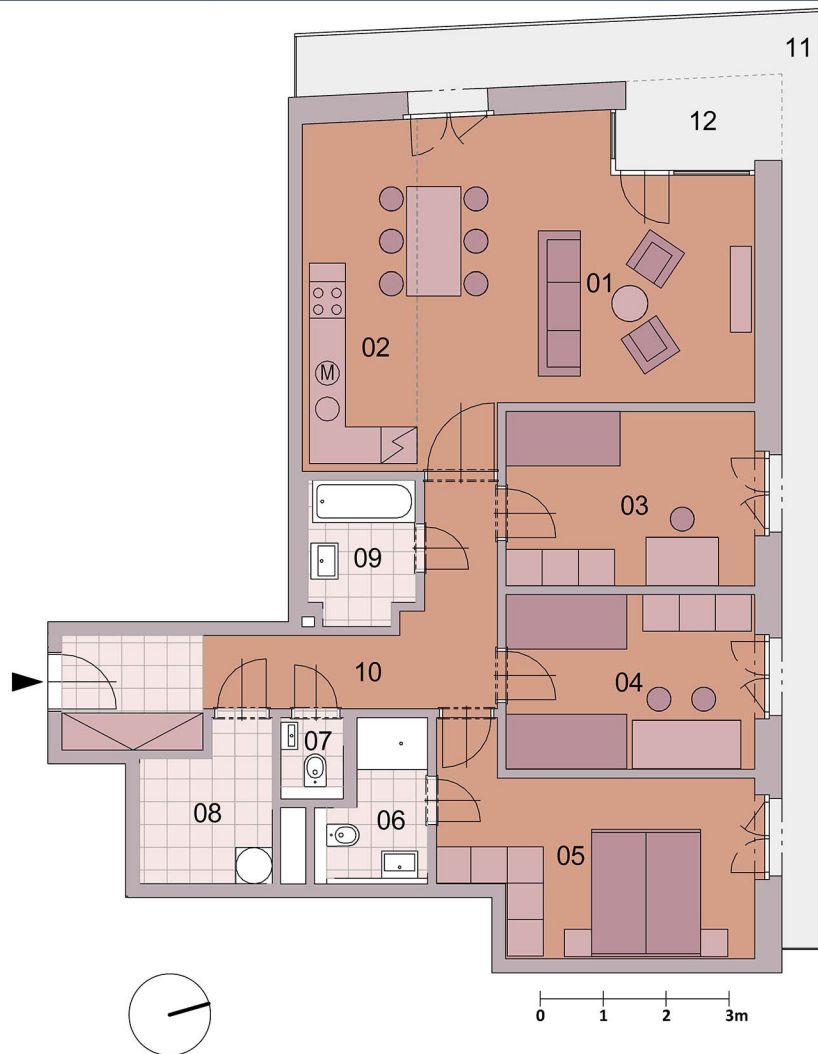
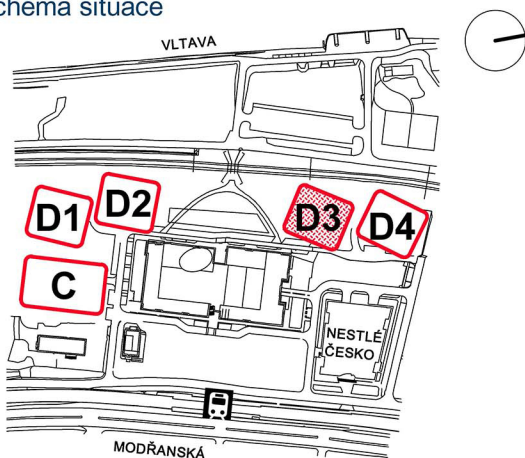
> Schéma půdorys



> Schéma řez



> Schéma situace



| č.m.  | místnost       | m <sup>2</sup> |
|---|----------------|----------------|
| 01  | obývací pokoj  | 25,7           |
| 02  | kuchyňský kout | 11,0           |
| 03  | pokoj          | 12,1           |
| 04  | pokoj          | 12,1           |
| 05  | pokoj          | 15,5           |
| 06  | koupelna + wc  | 3,7            |
| 07  | wc             | 1,2            |
| 08  | komora         | 5,2            |
| 09  | koupelna       | 4,1            |
| 10  | chodba         | 13,6           |
| užitná plocha                                       |                | 104,2          |
| podlahová plocha (dle nařízení vlády č. 366 / 2013) |                | 111,8          |
| 11  | balkon         | 21,9           |
| 12  | lodžie         | 4,1            |



- > Upozornění: Obrázek půdorysu představuje dispoziční řešení bytu. Zobrazený nábytek, pračka a kuchyňská linka s vybavením nejsou předmětem prodeje.
- > Umístění zařízení bytu je uváděno pouze orientačně, přesná specifikace rozvodů a jejich možného napojení bude určena v prováděcí projektové dokumentaci.
- > Spároveň dlažby je pouze ilustrativní. Plochy jednotlivých místností v zobrazeném schématu se mohou mírně lišit. Investor se zavazuje seznámit klienta se skutečným stavem dle prováděcí dokumentace.