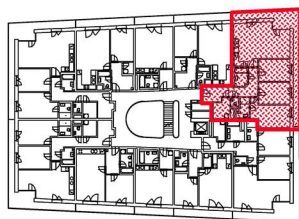


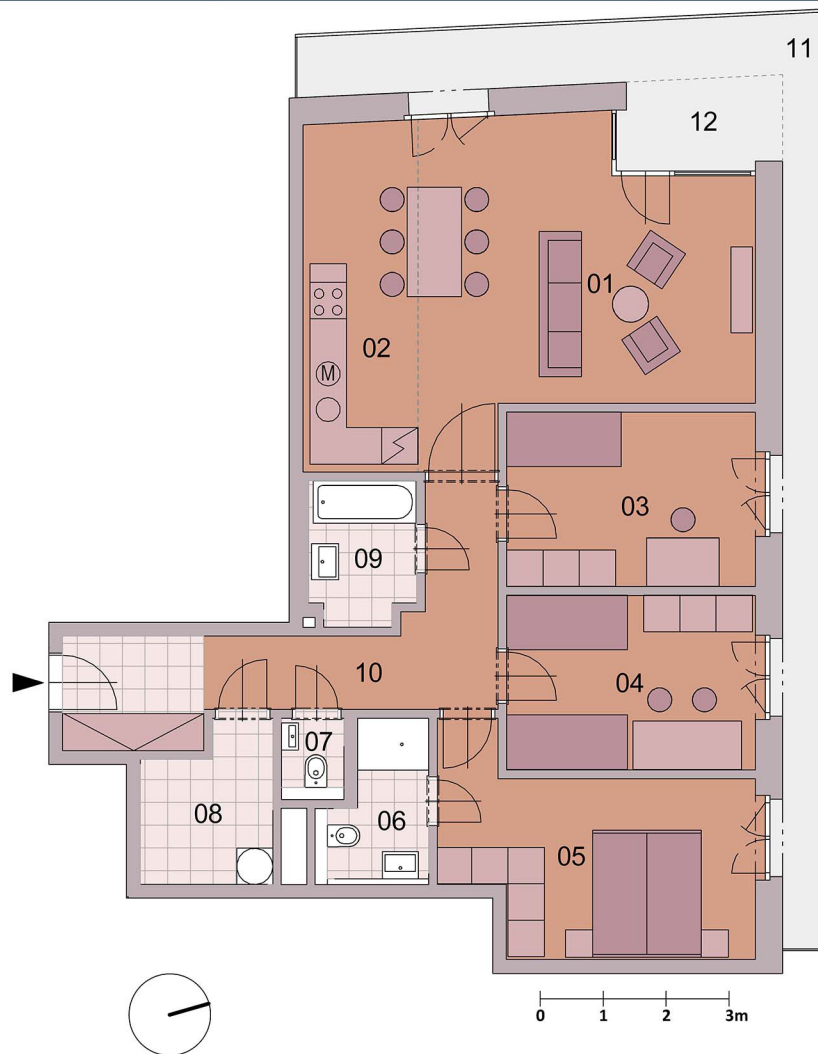
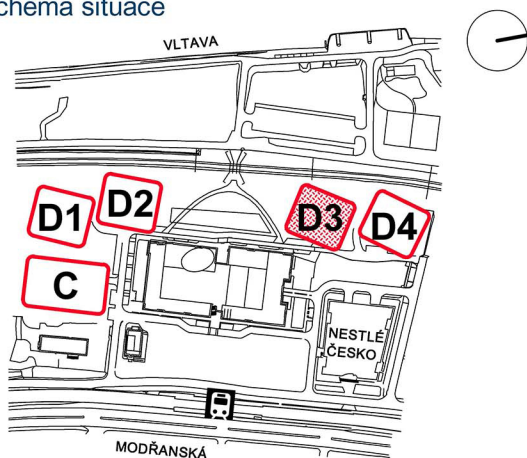
> Schéma půdorys



> Schéma řez



> Schéma situace



č.m.	místnost	m ²
01	obývací pokoj	25,7
02	kuchyňský kout	11,0
03	pokoj	12,1
04	pokoj	12,1
05	pokoj	15,5
06	koupelna + wc	3,7
07	wc	1,2
08	komora	5,2
09	koupelna	4,1
10	chodba	13,6
užitná plocha		104,2
podlahová plocha (dle nařízení vlády č. 366 / 2013)		111,8
11	balkon	21,9
12	lodžie	4,1



- > Upozornění: Obrázek půdorysu představuje dispoziční řešení bytu. Zobrazený nábytek, pračka a kuchyňská linka s vybavením nejsou předmětem prodeje.
- > Umístění zařízení bytu je uváděno pouze orientačně, přesná specifikace rozvodů a jejich možného napojení bude určena v prováděcí projektové dokumentaci.
- > Spároveň dlažby je pouze ilustrativní. Plochy jednotlivých místností v zobrazeném schématu se mohou mírně lišit. Investor se zavazuje seznámit klienta se skutečným stavem dle prováděcí dokumentace.