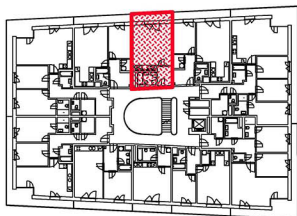
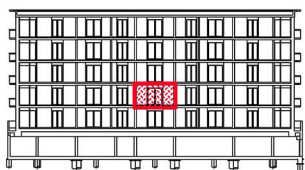


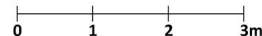
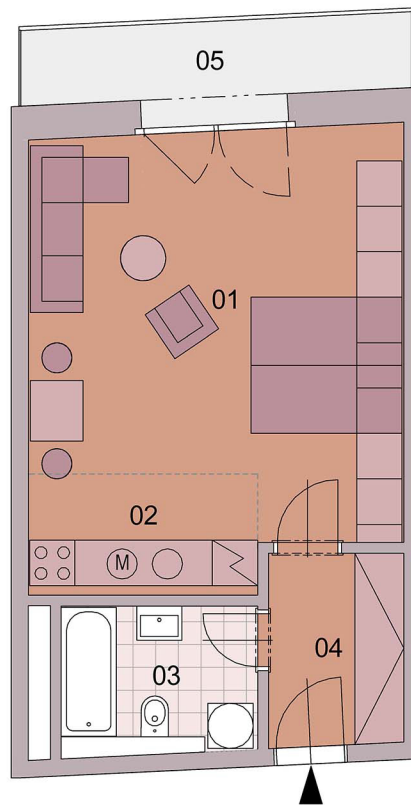
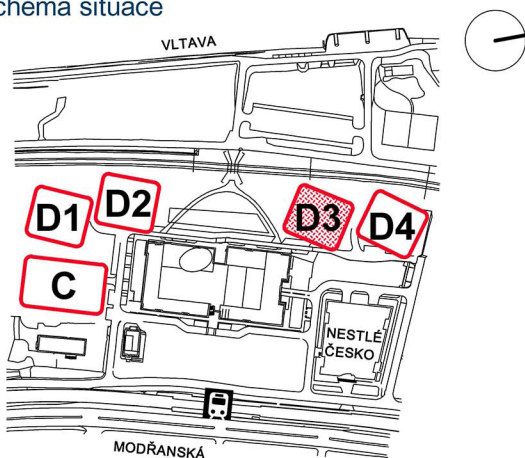
> Schéma půdorys



> Schéma řez



> Schéma situace



| č.m. | místnost | m ² |
|---|----------------|----------------|
| 01 | obývací pokoj | 24,3 |
| 02 | kuchyňský kout | 4,9 |
| 03 | koupelna + wc | 4,6 |
| 04 | chodba | 4,5 |
| užitná plocha | | 38,3 |
| podlahová plocha (dle nařízení vlády č. 366 / 2013) | | 40,7 |
| 05 | balkon | 5,9 |



- > Upozornění: Obrázek půdorysu představuje dispoziční řešení bytu. Zobrazený nábytek, pračka a kuchyňská linka s vybavením nejsou předmětem prodeje.
- > Umístění zařízení bytu je uváděno pouze orientačně, přesná specifikace rozvodů a jejich možného napojení bude určena v prováděcí projektové dokumentaci.
- > Spárořez dlažby je pouze ilustrativní. Plochy jednotlivých místností v zobrazeném schématu se mohou mírně lišit. Investor se zavazuje seznámit klienta se skutečným stavem dle prováděcí dokumentace.