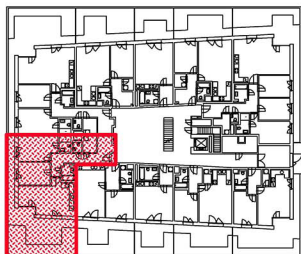


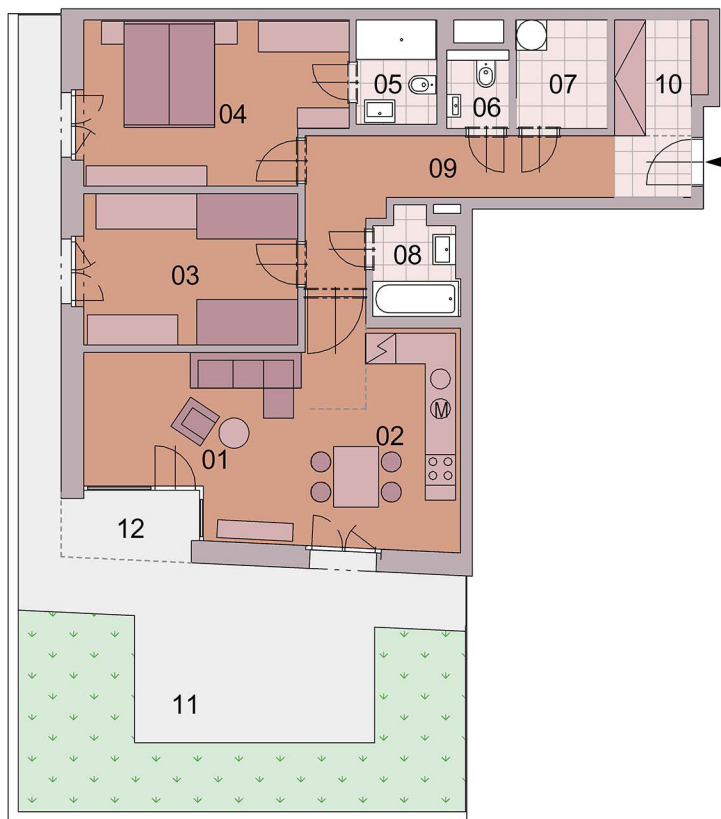
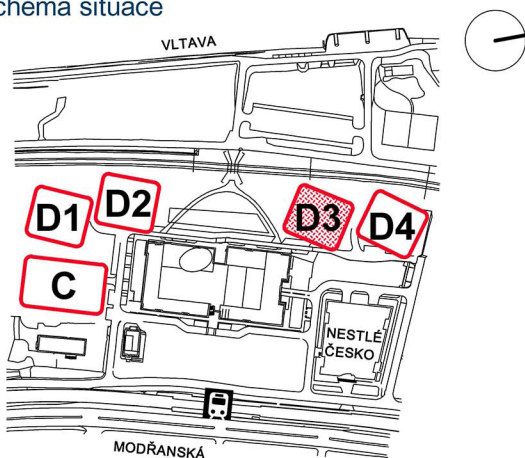
> Schéma půdorys



> Schéma řez



> Schéma situace



č.m.	místnost	m ²
01	obývací pokoj	17,0
02	kuchyňský kout	11,3
03	pokoj	13,0
04	pokoj	16,4
05	koupelna + wc	3,3
06	wc	1,7
07	komora	3,9
08	koupelna	3,3
09	chodba	11,7
10	šatna	4,0
užitná plocha		85,6
podlahová plocha (dle nařízení vlády č. 366 / 2013)		92,3
11	terasa	53,6
12	lodžie	3,7



- > Upozornění: Obrázek půdorysu představuje dispoziční řešení bytu. Zobrazený nábytek, pračka a kuchyňská linka s vybavením nejsou předmětem prodeje.
- > Umístění zařízení bytu je uváděno pouze orientačně, přesná specifikace rozvodů a jejich možného napojení bude určena v prováděcí projektové dokumentaci.
- > Spároveň dlažby je pouze ilustrativní. Plochy jednotlivých místností v zobrazeném schématu se mohou mírně lišit. Investor se zavazuje seznámit klienta se skutečným stavem dle prováděcí dokumentace.