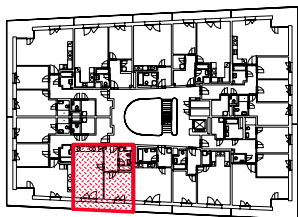


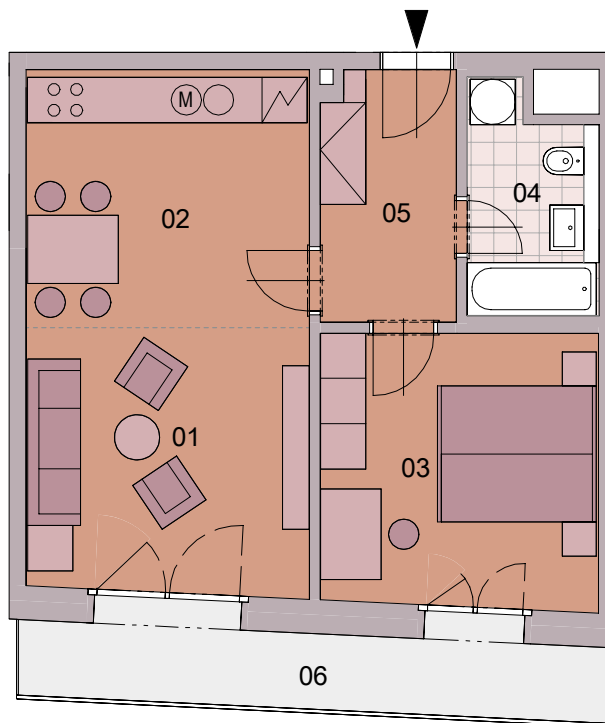
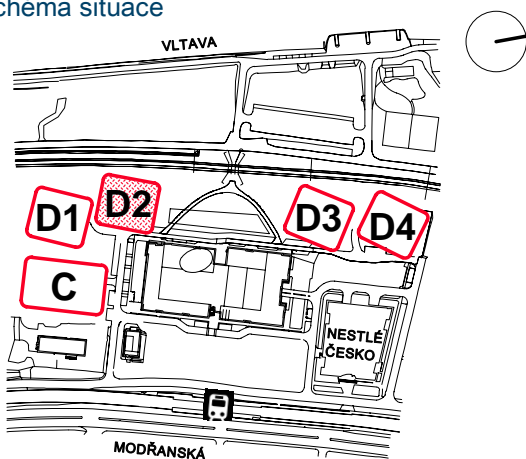
> Schéma půdorys



> Schéma řez



> Schéma situace



0 1 2 3m

č.m.	místnost	m ²
01	obývací pokoj	13,1
02	kuchyňský kout	12,8
03	pokoj	13,3
04	koupelna + wc	4,5
05	chodba	5,9
užitná plocha		49,6
podlahová plocha (dle nařízení vlády č. 366 / 2013)		53,0
06	balkon	9,0



- > Upozornění: Obrázek půdorysu představuje dispoziční řešení bytu. Zobrazený nábytek, pračka a kuchyňská linka s vybavením nejsou předmětem prodeje.
- > Umístění zařízení bytu je uváděno pouze orientačně, přesná specifikace rozvodů a jejich možného napojení bude určena v prováděcí projektové dokumentaci.
- > Spárořez dlažby je pouze ilustrativní. Plochy jednotlivých místností v zobrazeném schématu se mohou mírně lišit. Investor se zavazuje seznámit klienta se skutečným stavem dle prováděcí dokumentace.