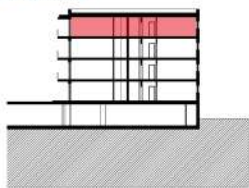


> Schéma půdorys



> Schéma řez



> Schéma situace



č.m.	místnost	m2
D1.4.29.01	předsíň	3,1
D1.4.29.02	koupelna	4,2
D1.4.29.03	obývací pokoj + kuchyňský kout	27,4
užitná plocha (bez terasy, předzahrady)		34,7
podlahová plocha (dle nařízení vlády č. 366 / 2013)		37,4
D1.4.29.04	balkon	3,8



- > Upozornění: Obrázek půdorysu představuje dispoziční řešení bytu. Zobrazený nábytek, pračka a kuchyňská linka s vybavením nejsou předmětem prodeje.  
 > Umístění zařízení bytu je uváděno pouze orientačně, přesná specifikace rozvodů a jejich možného napojení bude určena v prováděcí projektové dokumentaci.  
 > Zobrazení povrchů podlah je pouze ilustrativní. Plochy jednotlivých místností a předzahrádek v zobrazeném schématu se mohou mírně lišit. Investor se zavazuje seznámit klienta se skutečným stavem dle prováděcí dokumentace.  
 > Podlahová plocha je podlahovou plochou bytu dle § 3 nařízení vlády č. 366/2013 Sb. Do podlahové plochy místností nejsou započteny prahy dveří.