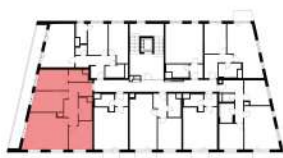
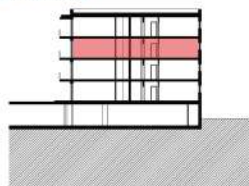


> Schéma půdorys



> Schéma řez



> Schéma situace



č.m.	místnost	m2
D1.3.18.01	chodba	12,9
D1.3.18.02	koupelna	5,0
D1.3.18.03	pokoj	12,1
D1.3.18.04	pokoj	13,5
D1.3.18.05	pokoj	12,6
D1.3.18.06	koupelna	3,6
D1.3.18.07	obývací pokoj + kuchyňský kout	29,4
užitná plocha (bez terasy, předzahrady)		89,1
podlahová plocha (dle nařízení vlády č. 366 / 2013)		97,1
D1.3.18.08	lodžie	16,4



- > Upozornění: Obrázek půdorysu představuje dispoziční řešení bytu. Zobrazený nábytek, pračka a kuchyňská linka s vybavením nejsou předmětem prodeje.
- > Umístění zařízení bytu je uváděno pouze orientačně, přesná specifikace rozvodů a jejich možného napojení bude určena v prováděcí projektové dokumentaci.
- > Zobrazení povrchů podlah je pouze ilustrativní. Plochy jednotlivých místností a předzahrádek v zobrazeném schématu se mohou mírně lišit. Investor se zavazuje seznámit klienta se skutečným stavem dle prováděcí dokumentace.
- > Podlahová plocha je podlahovou plochou bytu dle § 3 nařízení vlády č. 366/2013 Sb. Do podlahové plochy místností nejsou započteny prahy dveří.