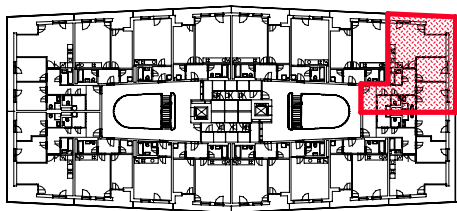
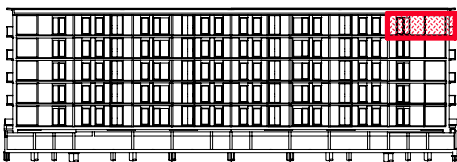


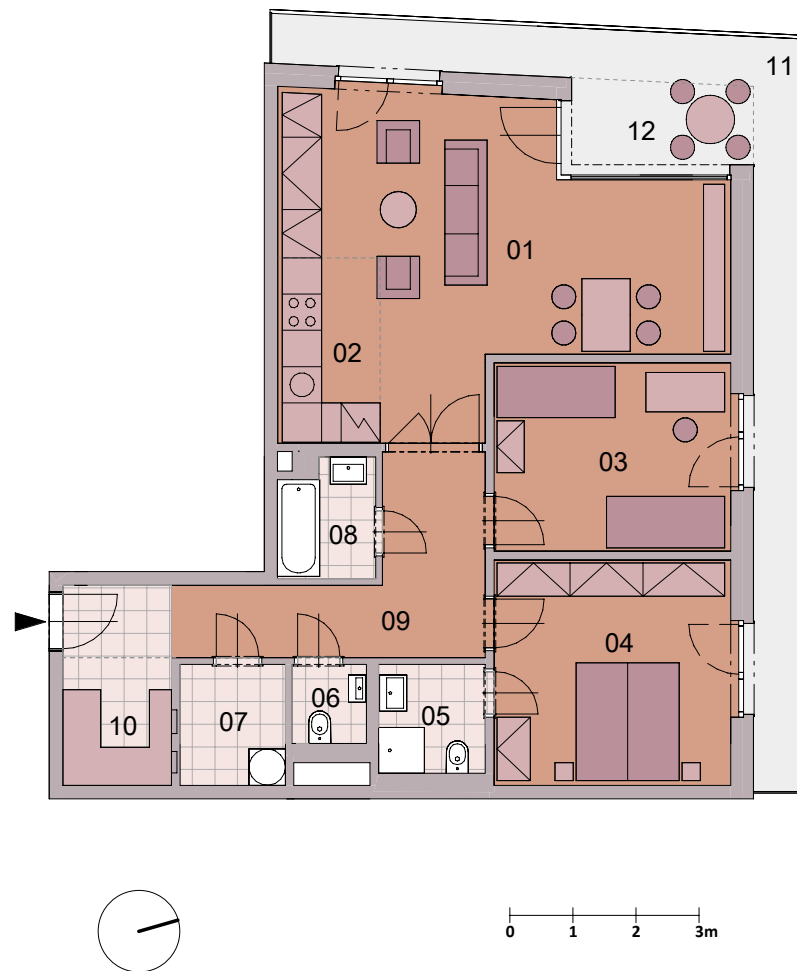
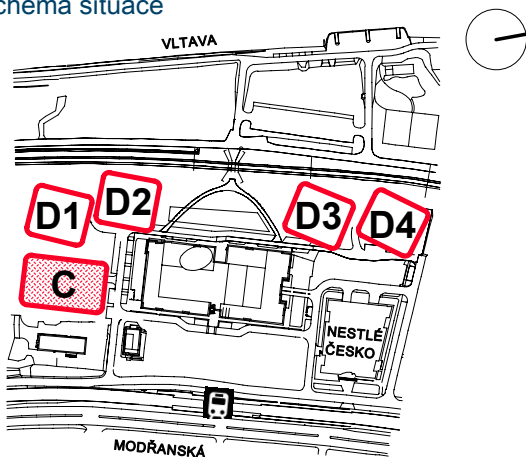
> Schéma půdorys



> Schéma řez



> Schéma situace



| č.m. | místnost | m ² |
|---|----------------|----------------|
| 01 | obývací pokoj | 28,4 |
| 02 | kuchyňský kout | 5,2 |
| 03 | pokoj | 12,4 |
| 04 | pokoj | 14,8 |
| 05 | koupelna + wc | 3,2 |
| 06 | wc | 1,6 |
| 07 | komora | 3,4 |
| 08 | koupelna | 3,0 |
| 09 | chodba | 12,1 |
| 10 | šatna | 3,8 |
| užitná plocha | | 87,9 |
| podlahová plocha (dle nařízení vlády č. 366 / 2013) | | 94,1 |
| 11 | balkon | 17,3 |
| 12 | lodžie | 5,1 |



- > Upozornění: Obrázek půdorysu představuje dispoziční řešení bytu. Zobrazený nábytek, pračka a kuchyňská linka s vybavením nejsou předmětem prodeje.
- > Umístění zařízení bytu je uváděno pouze orientačně, přesná specifikace rozvodů a jejich možného napojení bude určena v prováděcí projektové dokumentaci.
- > Spárořez dlažby je pouze ilustrativní. Plochy jednotlivých místností v zobrazeném schématu se mohou mírně lišit. Investor se zavazuje seznámit klienta se skutečným stavem dle prováděcí dokumentace.