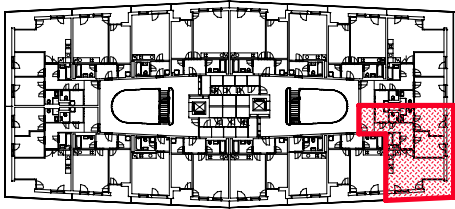
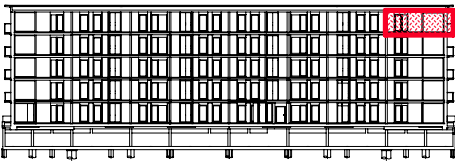


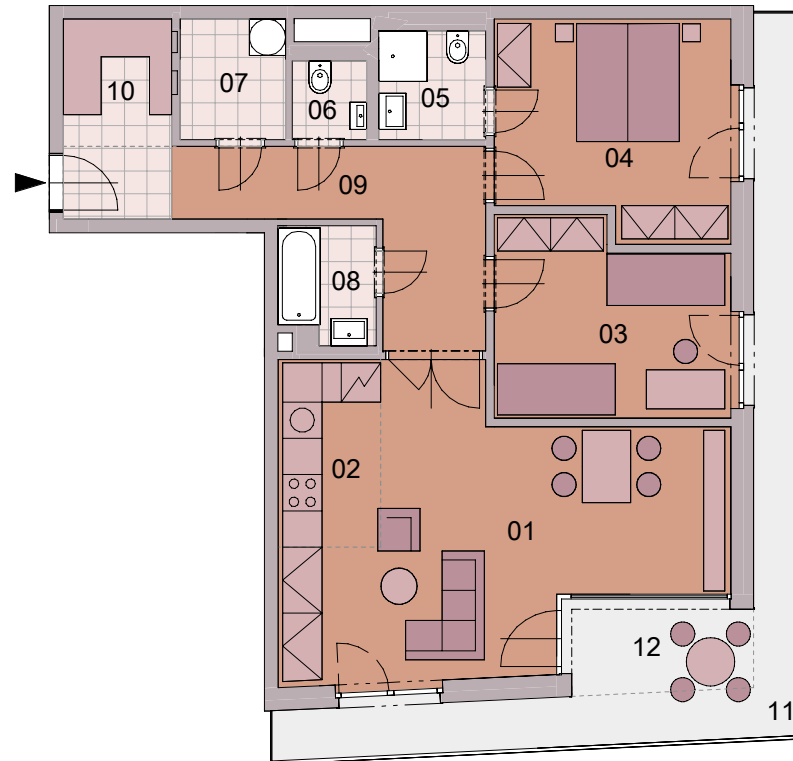
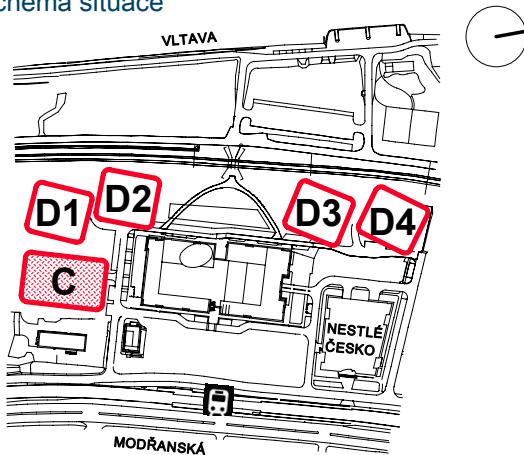
> Schéma půdorys



> Schéma řez



> Schéma situace



0 1 2 3m

č.m.	místnost	m <sup>2</sup>
01	obývací pokoj	26,2
02	kuchyňský kout	5,3
03	pokoj	12,1
04	pokoj	13,6
05	koupelna + wc	3,2
06	wc	1,6
07	komora	3,5
08	koupelna	3,0
09	chodba	12,1
10	šatna	3,8
užitná plocha		84,4
podlahová plocha (dle nařízení vlády č. 366 / 2013)		90,3
11	balkon	16,9
12	lodžie	5,1



- > Upozornění: Obrázek půdorysů představuje dispoziční řešení bytu. Zobrazený nábytek, pračka a kuchyňská linka s vybavením nejsou předmětem prodeje.
- > Umístění zařízení bytu je uváděno pouze orientačně, přesná specifikace rozvodů a jejich možného napojení bude určena v prováděcí projektové dokumentaci.
- > Spárořez dlažby je pouze ilustrativní. Plochy jednotlivých místností v zobrazeném schématu se mohou mírně lišit. Investor se zavazuje seznámit klienta se skutečným stavem dle prováděcí dokumentace.