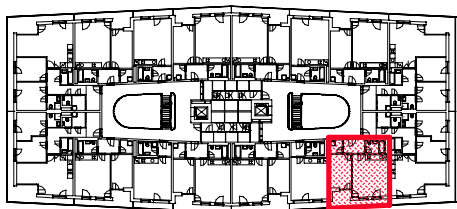
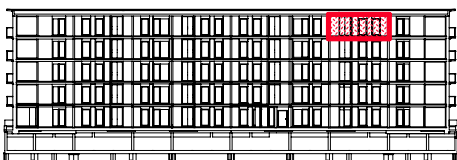


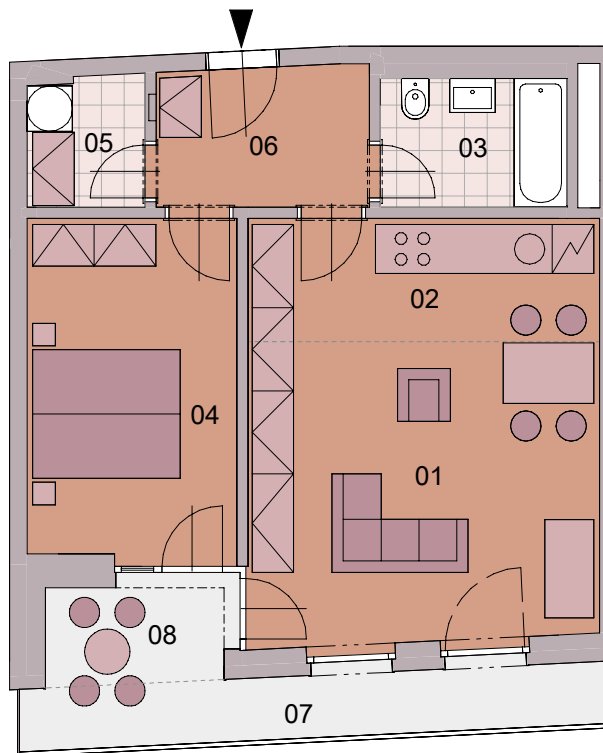
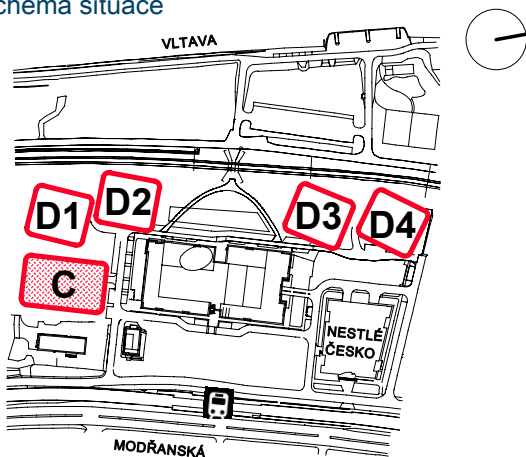
> Schéma půdorys



> Schéma řez



> Schéma situace



č.m.	místnost	m ²
01	obývací pokoj	18,9
02	kuchyňský kout	7,4
03	koupelna + wc	4,3
04	pokoj	12,5
05	komora	2,8
06	chodba	5,3
užitná plocha		51,2
podlahová plocha (dle nařízení vlády č. 366 / 2013)		54,7
07	balkon	6,6
08	lodžie	3,6



- > Upozornění: Obrázek půdorysů představuje dispoziční řešení bytu. Zobrazený nábytek, pračka a kuchyňská linka s vybavením nejsou předmětem prodeje.
- > Umístění zařízení bytu je uváděno pouze orientačně, přesná specifikace rozvodů a jejich možného napojení bude určena v prováděcí projektové dokumentaci.
- > Spárořez dlažby je pouze ilustrativní. Plochy jednotlivých místností v zobrazeném schématu se mohou mírně lišit. Investor se zavazuje seznámit klienta se skutečným stavem dle prováděcí dokumentace.