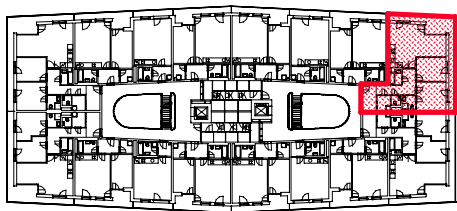
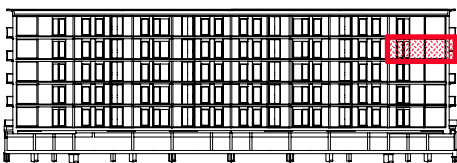


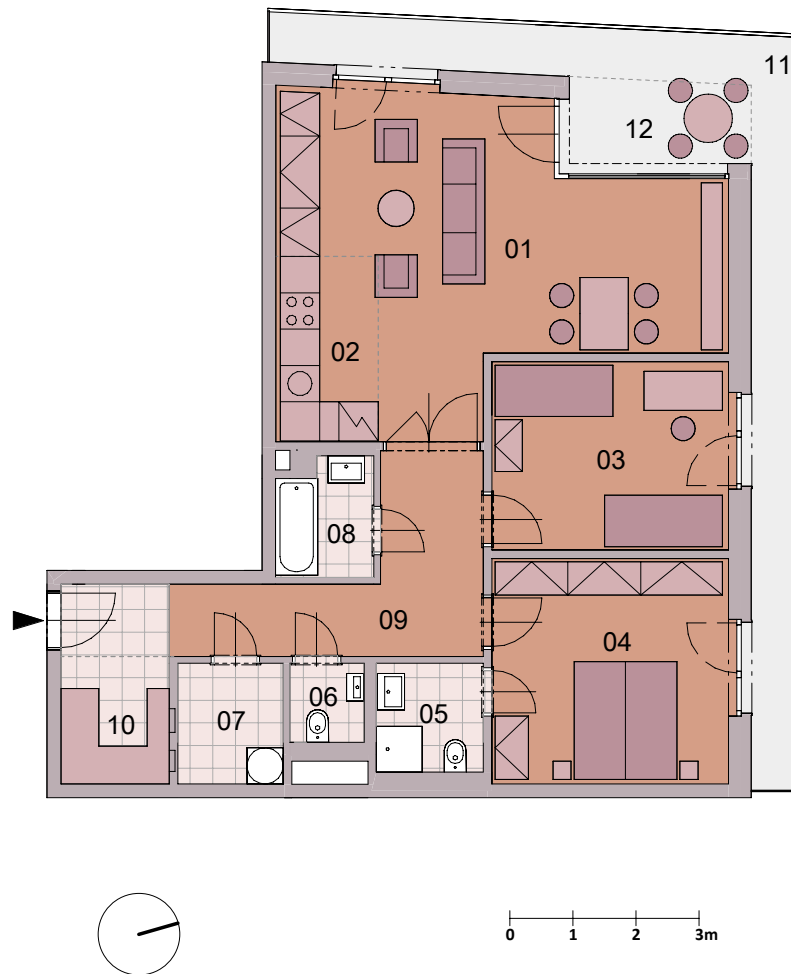
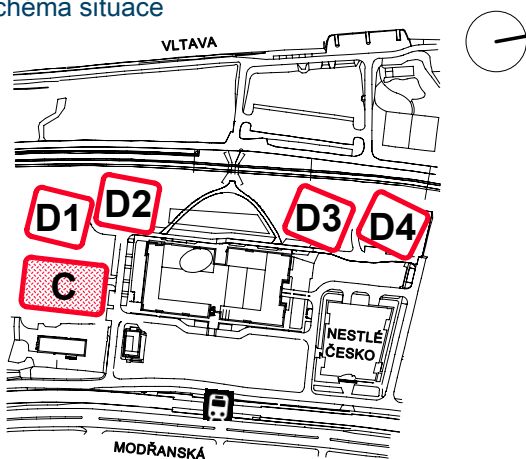
> Schéma půdorys



> Schéma řez



> Schéma situace



č.m.	místnost	m <sup>2</sup>
01	obývací pokoj	28,4
02	kuchyňský kout	5,2
03	pokoj	12,4
04	pokoj	14,8
05	koupelna + wc	3,2
06	wc	1,6
07	komora	3,4
08	koupelna	3,0
09	chodba	12,1
10	šatna	3,8
užitná plocha		87,9
podlahová plocha (dle nařízení vlády č. 366 / 2013)		94,1
11	balkon	17,3
12	lodžie	5,1



- > Upozornění: Obrázek půdorysu představuje dispoziční řešení bytu. Zobrazený nábytek, pračka a kuchyňská linka s vybavením nejsou předmětem prodeje.
- > Umístění zařízení bytu je uváděno pouze orientačně, přesná specifikace rozvodů a jejich možného napojení bude určena v prováděcí projektové dokumentaci.
- > Spárořez dlažby je pouze ilustrativní. Plochy jednotlivých místností v zobrazeném schématu se mohou mírně lišit. Investor se zavazuje seznámit klienta se skutečným stavem dle prováděcí dokumentace.