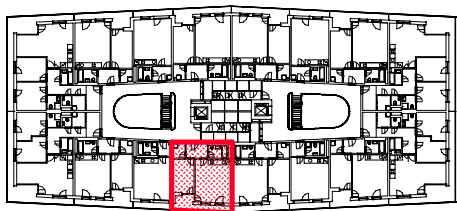
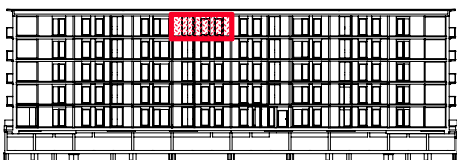


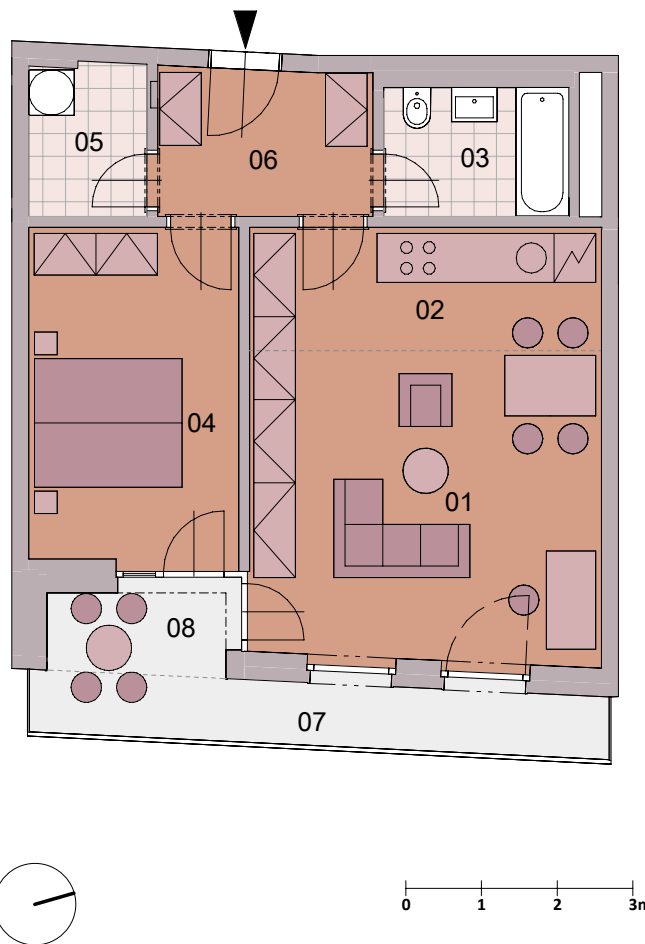
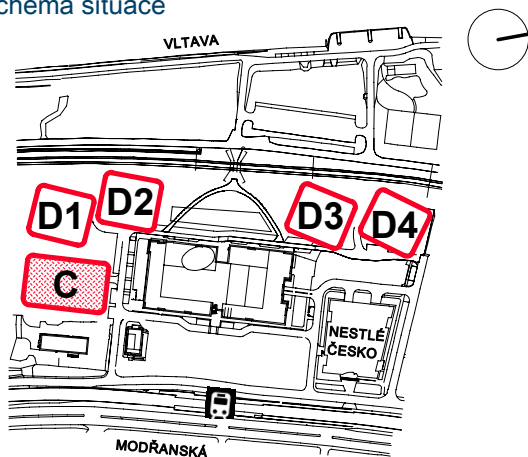
> Schéma půdorys



> Schéma řez



> Schéma situace



č.m.	místnost	m ²
01	obývací pokoj	19,5
02	kuchyňský kout	7,4
03	koupelna + wc	4,3
04	pokoj	12,3
05	komora	3,1
06	chodba	5,5
užitná plocha		52,1
podlahová plocha (dle nařízení vlády č. 366 / 2013)		56,0
07	balkon	6,6
08	lodžie	3,2



- > Upozornění: Obrázek půdorysů představuje dispoziční řešení bytu. Zobrazený nábytek, pračka a kuchyňská linka s vybavením nejsou předmětem prodeje.
- > Umístění zařízení bytu je uváděno pouze orientačně, přesná specifikace rozvodů a jejich možného napojení bude určena v prováděcí projektové dokumentaci.
- > Spárořez dlažby je pouze ilustrativní. Plochy jednotlivých místností v zobrazeném schématu se mohou mírně lišit. Investor se zavazuje seznámit klienta se skutečným stavem dle prováděcí dokumentace.