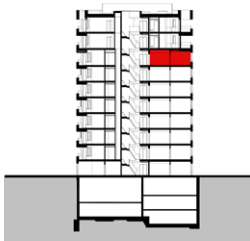


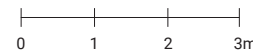
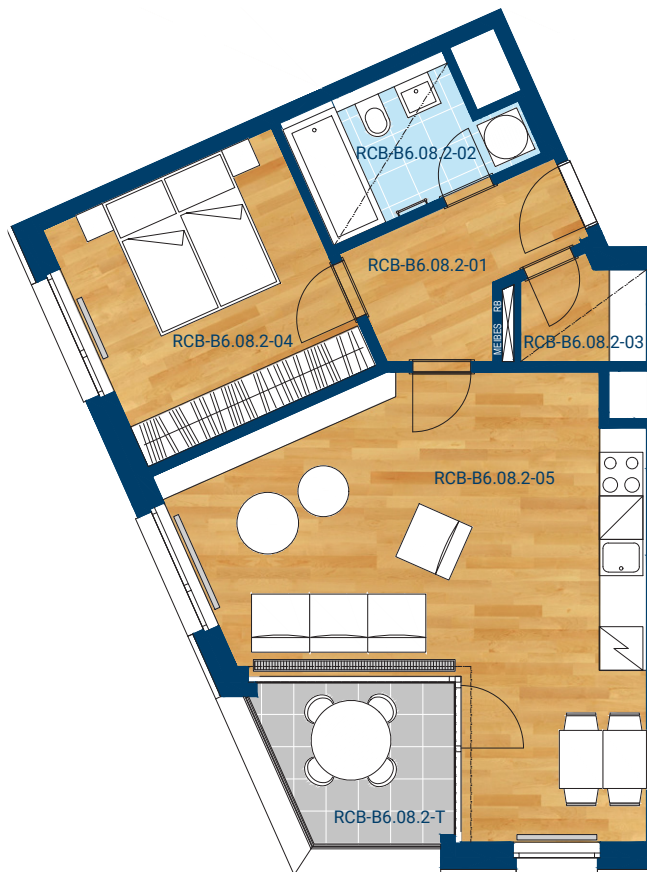
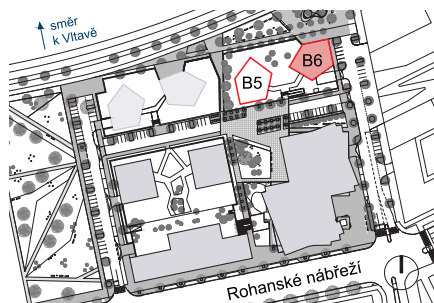
> Schéma půdorys



> Schéma řez



> Schéma situace



č.m.	místnost	m ²
RCB-B6.08.2-01	vstupní hala	5,6
RCB-B6.08.2-02	koupelna	4,7
RCB-B6.08.2-03	komora	2,2
RCB-B6.08.2-04	pokoj	12,1
RCB-B6.08.2-05	obývací pokoj + kuchyňský kout	29,8
užitná plocha		54,4
podlahová plocha (dle nařízení vlády č. 366 / 2013)		58,3
RCB-B6.08.2-T	terasa	5,4



- > Upozornění: Obrázek půdorysu představuje dispoziční řešení bytu. Zobrazený nábytek, pračka a kuchyňská linka s vybavením nejsou předmětem prodeje.
- > Umístění zařízení bytu je uváděno pouze orientačně, přesná specifikace rozvodů a jejich možného napojení bude určena v prováděcí projektové dokumentaci.
- > Zobrazení povrchů podlah je pouze ilustrativní. Plochy jednotlivých místností v zobrazeném schématu se mohou mírně lišit. Investor se zavazuje seznámit klienta se skutečným stavem dle prováděcí dokumentace.