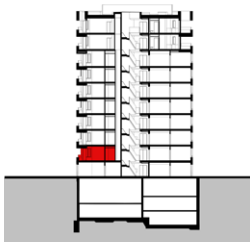


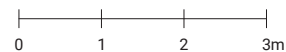
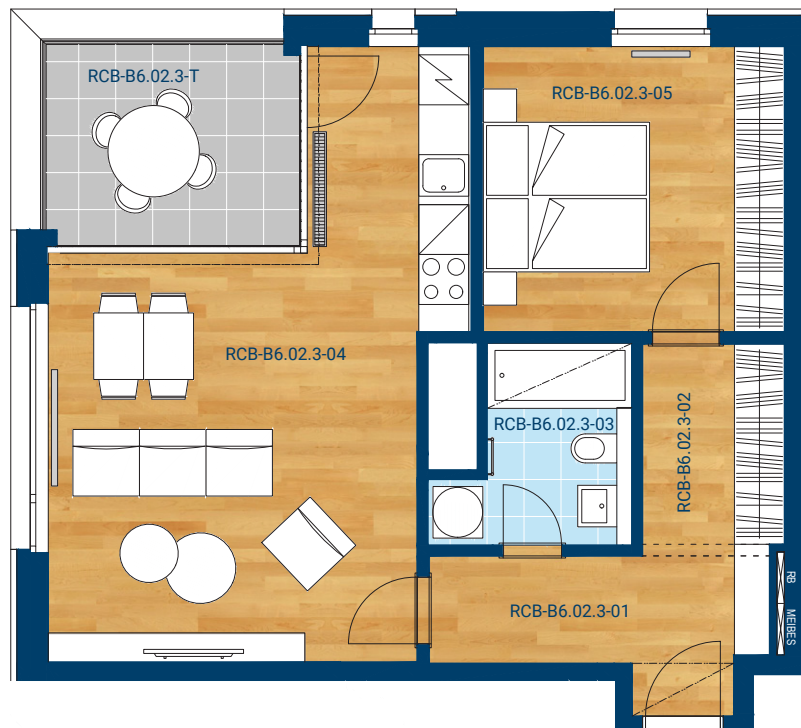
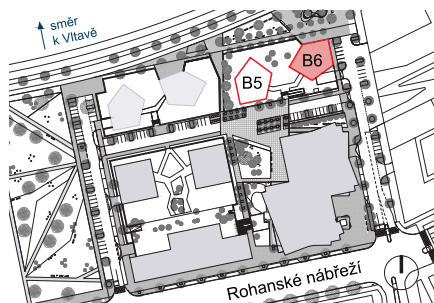
> Schéma půdorys



> Schéma řez



> Schéma situace



č.m.	místnost	m ²
RCB-B6.02.3-01	vstupní hala	6,2
RCB-B6.02.3-02	šatna	4,4
RCB-B6.02.3-03	koupelna	4,5
RCB-B6.02.3-04	obývací pokoj + kuchyňský kout	27,3
RCB-B6.02.3-05	pokoj	12,5
užitná plocha		54,9
podlahová plocha (dle nařízení vlády č. 366 / 2013)		58,5
RCB-B6.02.3-T	terasa	7,4



- > Upozornění: Obrázek půdorysu představuje dispoziční řešení bytu. Zobrazený nábytek, pračka a kuchyňská linka s vybavením nejsou předmětem prodeje.
- > Umístění zařízení bytu je uváděno pouze orientačně, přesná specifikace rozvodů a jejich možného napojení bude určena v prováděcí projektové dokumentaci.
- > Zobrazení povrchů podlah je pouze ilustrativní. Plochy jednotlivých místností v zobrazeném schématu se mohou mírně lišit. Investor se zavazuje seznámit klienta se skutečným stavem dle prováděcí dokumentace.