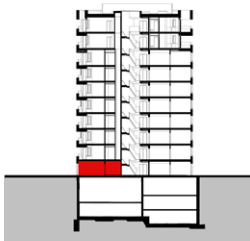


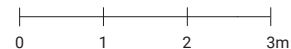
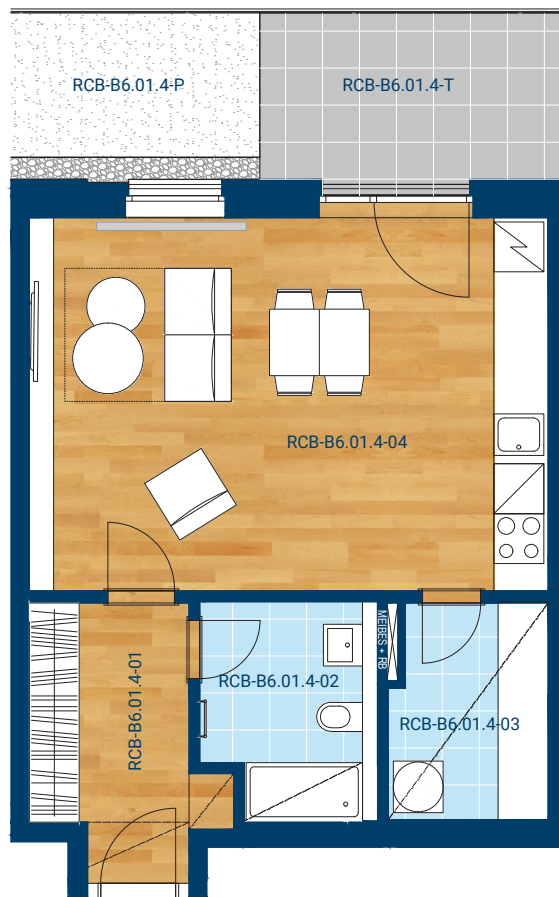
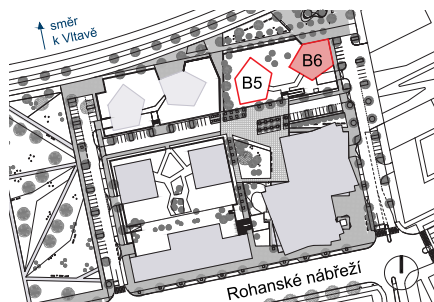
> Schéma půdorys



> Schéma řez



> Schéma situace



č.m.	místnost	m ²
RCB-B6.01.4-01	vstupní hala	6,5
RCB-B6.01.4-02	koupelna	4,8
RCB-B6.01.4-03	komora	4,8
RCB-B6.01.4-04	obývací pokoj + kuchyňský kout	28,4
užitná plocha		44,5
podlahová plocha (dle nařízení vlády č. 366 / 2013)		46,5
RCB-B6.01.4-T	terasa	7,7
RCB-B6.01.4-P	předzahrada	8,8



- > Upozornění: Obrázek půdorysu představuje dispoziční řešení bytu. Zobrazený nábytek, pračka a kuchyňská linka s vybavením nejsou předmětem prodeje.
- > Umístění zařízení bytu je uváděno pouze orientačně, přesná specifikace rozvodů a jejich možného napojení bude určena v prováděcí projektové dokumentaci.
- > Zobrazení povrchů podlah je pouze ilustrativní. Plochy jednotlivých místností v zobrazeném schématu se mohou mírně lišit. Investor se zavazuje seznámit klienta se skutečným stavem dle prováděcí dokumentace.