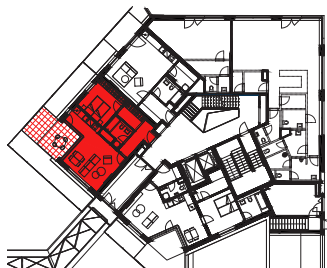
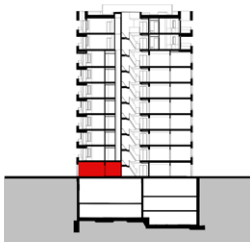


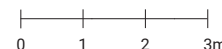
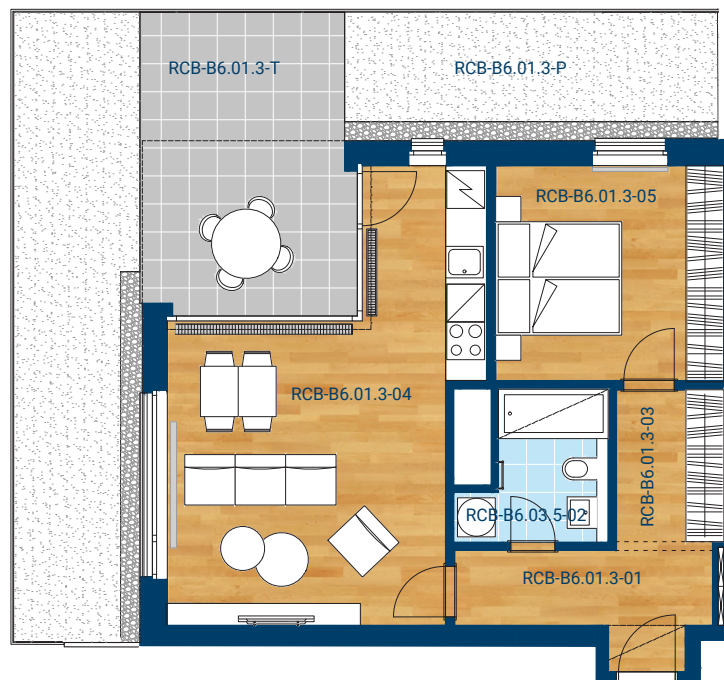
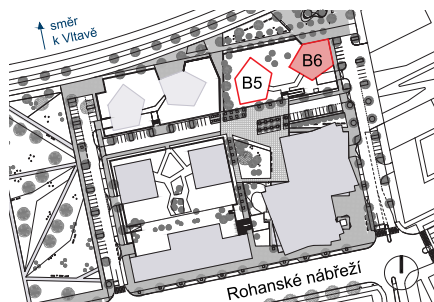
> Schéma půdorys



> Schéma řez



> Schéma situace



č.m.	místnost	m ²
RCB-B6.01.3-01	vstupní hala	6,0
RCB-B6.01.3-02	šatna	4,4
RCB-B6.01.3-03	koupelna	4,5
RCB-B6.01.3-04	obývací pokoj + kuchyňský kout	26,8
RCB-B6.01.3-05	pokoj	13,3
užitná plocha		55,1
podlahová plocha (dle nařízení vlády č. 366 / 2013)		57,7
RCB-B6.01.3-T	terasa	16,0
RCB-B6.01.3-P	předzahrada	32,1



- > Upozornění: Obrázek půdorysu představuje dispoziční řešení bytu. Zobrazený nábytek, pračka a kuchyňská linka s vybavením nejsou předmětem prodeje.
- > Umístění zařízení bytu je uváděno pouze orientačně, přesná specifikace rozvodů a jejich možného napojení bude určena v prováděcí projektové dokumentaci.
- > Zobrazení povrchů podlah je pouze ilustrativní. Plochy jednotlivých místností v zobrazeném schématu se mohou mírně lišit. Investor se zavazuje seznámit klienta se skutečným stavem dle prováděcí dokumentace.