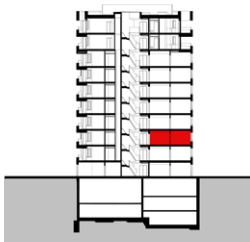


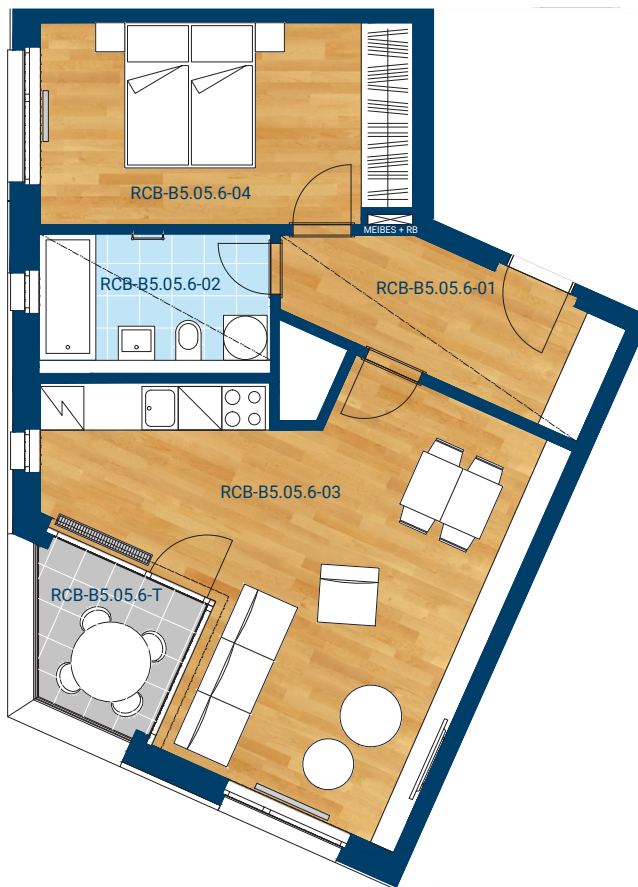
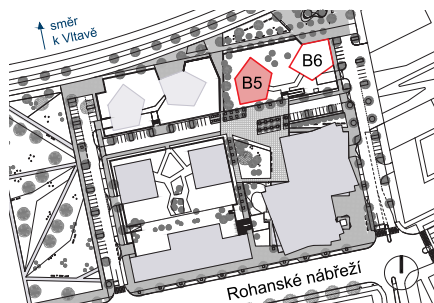
> Schéma půdorys



> Schéma řez



> Schéma situace



č.m.	místnost	m ²
RCB-B5.05.6-01	vstupní hala	7,8
RCB-B5.05.6-02	koupelna	5,6
RCB-B5.05.6-03	obývací pokoj + kuchyňský kout	29,0
RCB-B5.05.6-04	pokoj	14,1
užitná plocha		56,6
podlahová plocha (dle nařízení vlády č. 366 / 2013)		60,1
RCB-B5.05.6-T	terasa	4,4



- > Upozornění: Obrázek půdorysu představuje dispoziční řešení bytu. Zobrazený nábytek, pračka a kuchyňská linka s vybavením nejsou předmětem prodeje.
- > Umístění zařízení bytu je uváděno pouze orientačně, přesná specifikace rozvodů a jejich možného napojení bude určena v prováděcí projektové dokumentaci.
- > Zobrazení povrchů podlah je pouze ilustrativní. Plochy jednotlivých místností v zobrazeném schématu se mohou mírně lišit. Investor se zavazuje seznámit klienta se skutečným stavem dle prováděcí dokumentace.