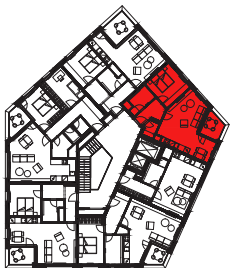
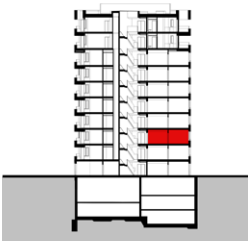


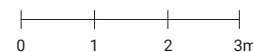
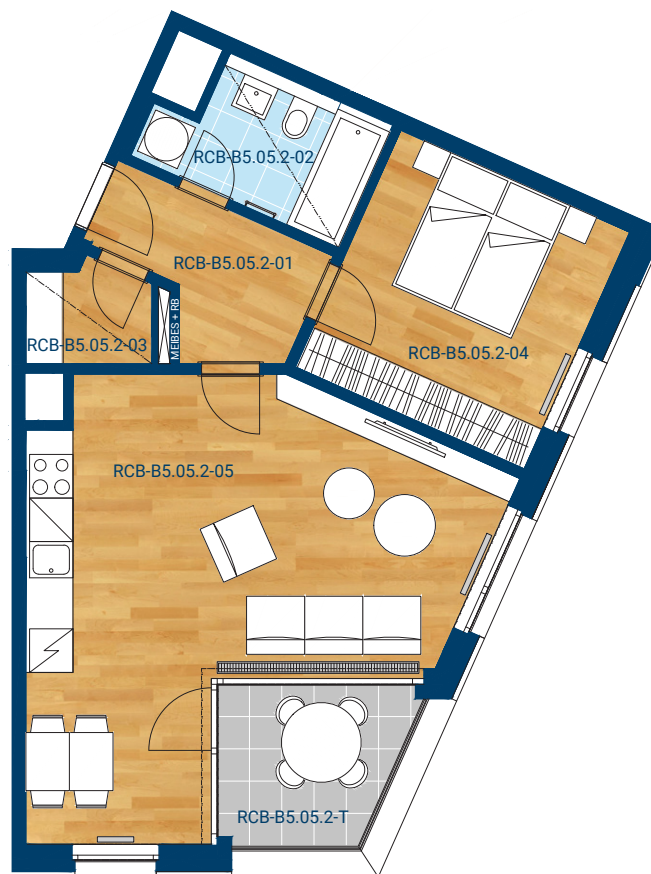
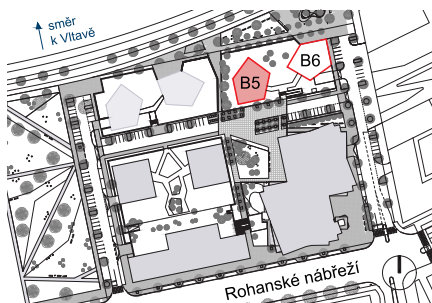
> Schéma půdorys



> Schéma řez



> Schéma situace



| č.m. | místnost | m ² |
|--|-----------------------------------|----------------|
| RCB-B5.05.2-01 | vstupní hala | 5,6 |
| RCB-B5.05.2-02 | koupelna | 4,7 |
| RCB-B5.05.2-03 | komora | 2,2 |
| RCB-B5.05.2-04 | pokoj | 12,1 |
| RCB-B5.05.2-05 | obývací pokoj + kuchyňský kout | 29,8 |
| užitná plocha | | 54,4 |
| podlahová plocha (dle nařízení vlády č. 366 / 2013) | | 58,3 |
| RCB-B5.05.2-T | terasa | 5,4 |



- > Upozornění: Obrázek půdorysu představuje dispoziční řešení bytu. Zobrazený nábytek, pračka a kuchyňská linka s vybavením nejsou předmětem prodeje.
- > Umístění zařízení bytu je uváděno pouze orientačně, přesná specifikace rozvodů a jejich možného napojení bude určena v prováděcí projektové dokumentaci.
- > Zobrazení povrchů podlah je pouze ilustrativní. Plochy jednotlivých místností v zobrazeném schématu se mohou mírně lišit. Investor se zavazuje seznámit klienta se skutečným stavem dle prováděcí dokumentace.