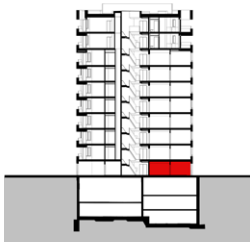


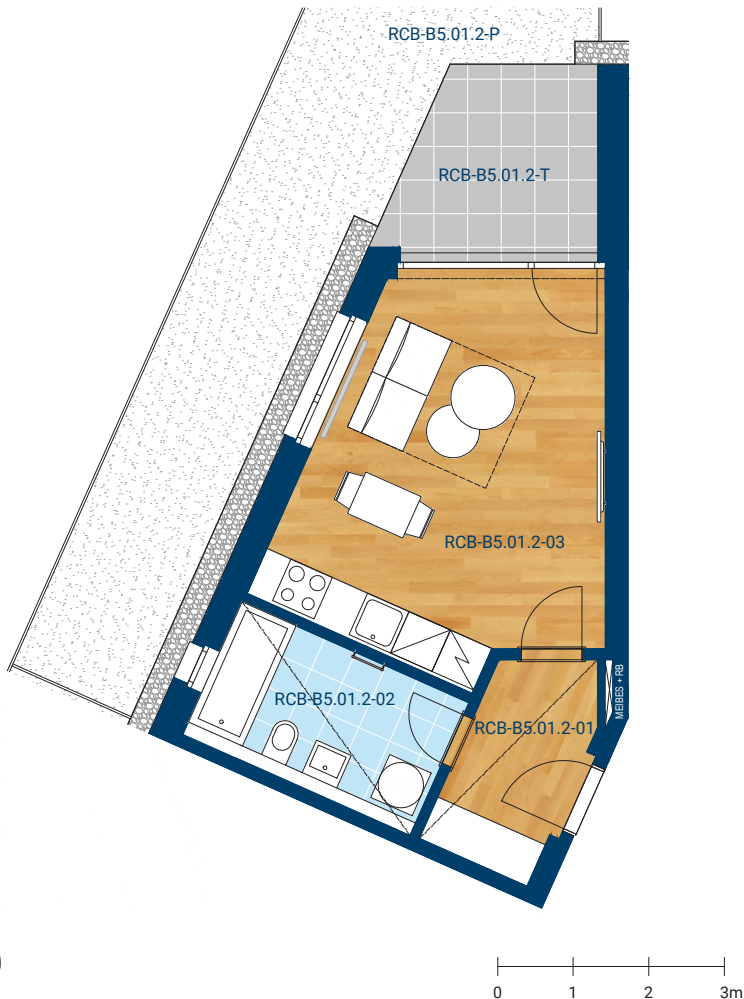
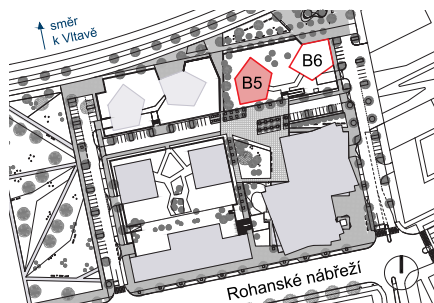
> Schéma půdorys



> Schéma řez



> Schéma situace



č.m.	místnost	m <sup>2</sup>
RCB-B5.01.2-01	vstupní hala	4,8
RCB-B5.01.2-02	koupelna	5,7
RCB-B5.01.2-03	obývací pokoj + kuchyňský kout	19,6
užitná plocha		30,1
podlahová plocha (dle nařízení vlády č. 366 / 2013)		31,6
RCB-B5.01.2-T	terasa	6,5
RCB-B5.01.2-P	předzahrada	26,3



- > Upozornění: Obrázek půdorysu představuje dispoziční řešení bytu. Zobrazený nábytek, pračka a kuchyňská linka s vybavením nejsou předmětem prodeje.
- > Umístění zařízení bytu je uváděno pouze orientačně, přesná specifikace rozvodů a jejich možného napojení bude určena v prováděcí projektové dokumentaci.
- > Zobrazení povrchů podlah je pouze ilustrativní. Plochy jednotlivých místností v zobrazeném schématu se mohou mírně lišit. Investor se zavazuje seznámit klienta se skutečným stavem dle prováděcí dokumentace.