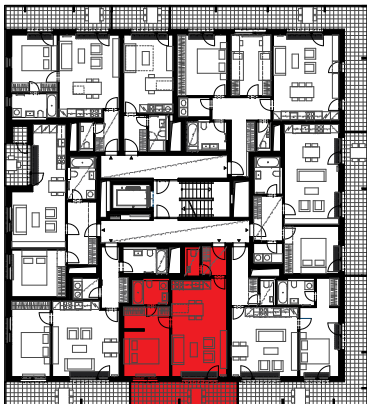
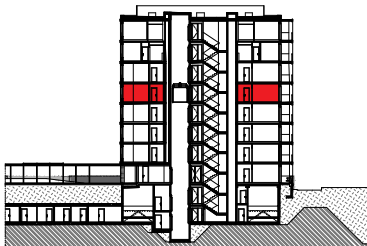


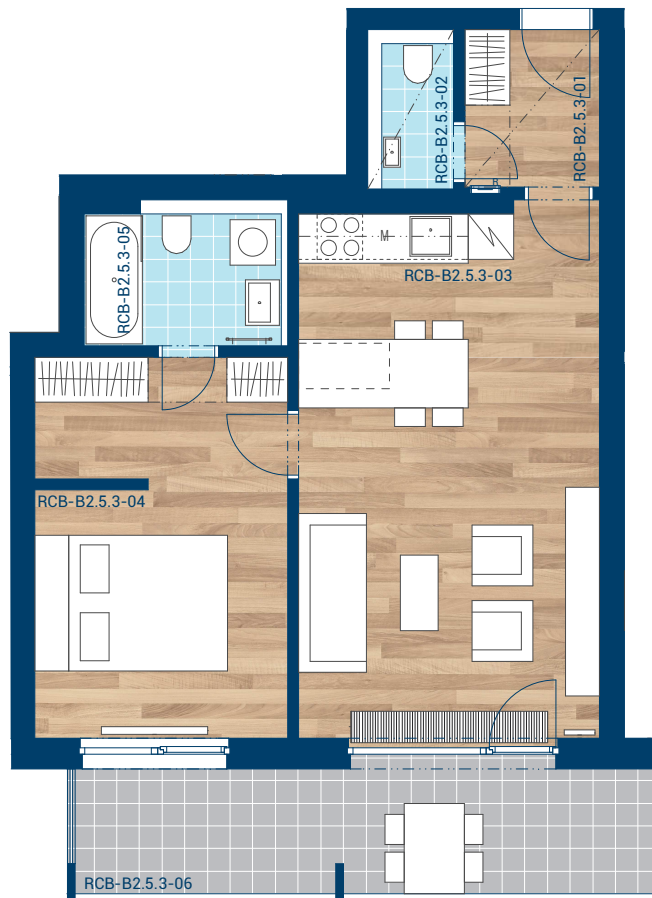
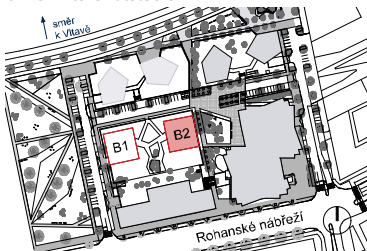
> Schéma půdorys



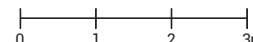
> Schéma řez



> Schéma situace



č.m.	místnost	m <sup>2</sup>
RCB-B2.5.3-01	Předsíň	3,8
RCB-B2.5.3-02	WC	1,8
RCB-B2.5.3-03	Obývací pokoj, Kuch. kout	28,3
RCB-B2.5.3-04	Ložnice	16,7
RCB-B2.5.3-05	Koupelna	4,5
RCB-B2.5.3-06	Terasa	13,3
užitná plocha (bez terasy)		55,1
podlahová plocha (dle nařízení vlády č. 366 / 2013)		59,1



- > Upozornění: Obrázek půdorysu představuje dispoziční řešení bytu. Zobrazený nábytek, pračka a kuchyňská linka s vybavením nejsou předmětem prodeje.
- > Umístění zařízení bytu je uváděno pouze orientačně, přesná specifikace rozvodů a jejich možného napojení bude určena v prováděcí projektové dokumentaci.
- > Zobrazení povrchů podlah je pouze ilustrativní. Plochy jednotlivých místností v zobrazeném schématu se mohou mírně lišit. Investor se zavazuje seznámit klienta se skutečným stavem dle prováděcí dokumentace.