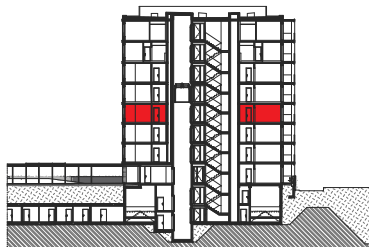


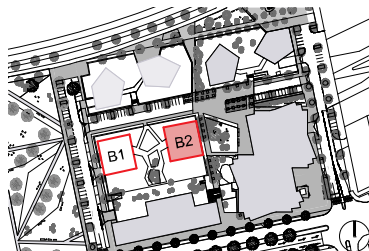
> Schéma půdorys



> Schéma řez



> Schéma situace



č.m.	místnost	m ²
RCB-B2.4.8-01	Předsíň	13,6
RCB-B2.4.8-02	WC	1,7
RCB-B2.4.8-03	Obývací pokoj, Kuch. kout	30,0
RCB-B2.4.8-04	Ložnice	12,7
RCB-B2.4.8-05	Ložnice	16,0
RCB-B2.4.8-06	Komora	3,1
RCB-B2.4.8-07	Koupelna	5,5
RCB-B2.4.8-08	Terasa	33,2
užitná plocha (bez terasy)		82,6
podlahová plocha (dle nařízení vlády č. 366 / 2013)		87,1



- > Upozornění: Obrázek půdorysu představuje dispoziční řešení bytu. Zobrazený nábytek, pračka a kuchyňská linka s vybavením nejsou předmětem prodeje.
- > Umístění zařízení bytu je uváděno pouze orientačně, přesná specifikace rozvodů a jejich možného napojení bude určena v prováděcí projektové dokumentaci.
- > Zobrazení povrchů podlah je pouze ilustrativní. Plochy jednotlivých místností v zobrazeném schématu se mohou mírně lišit. Investor se zavazuje seznámit klienta se skutečným stavem dle prováděcí dokumentace.