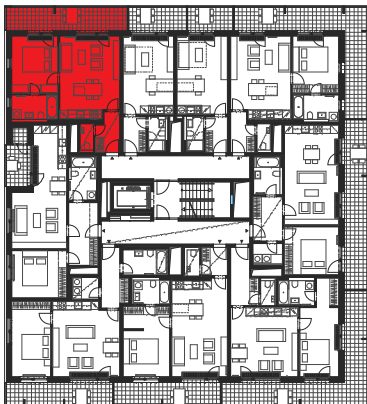
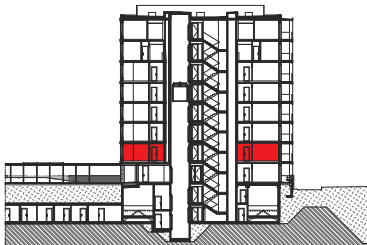


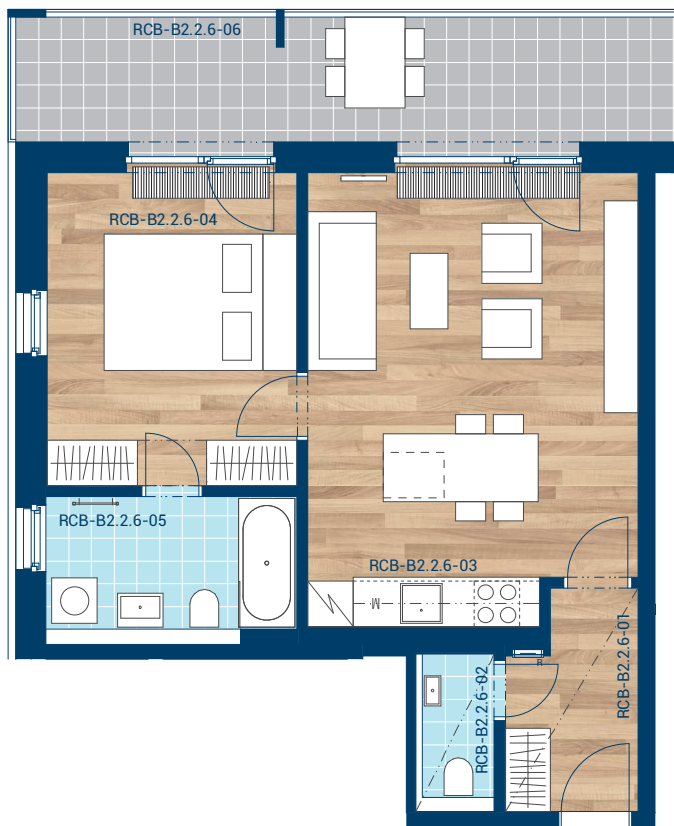
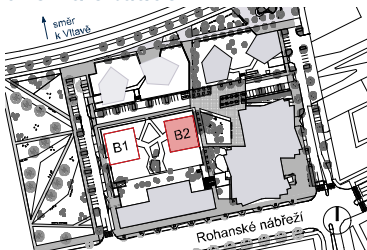
> Schéma půdorys



> Schéma řez



> Schéma situace



| č.m. | místnost | m ² |
|--|---------------------------|----------------|
| RCB-B2.2.6-01 | Předsíň | 4,8 |
| RCB-B2.2.6-02 | WC | 1,8 |
| RCB-B2.2.6-03 | Obývací pokoj, Kuch. kout | 25,8 |
| RCB-B2.2.6-04 | Ložnice | 14,0 |
| RCB-B2.2.6-05 | Koupelna | 5,7 |
| RCB-B2.2.6-06 | Terasa | 15,4 |
| užitná plocha (bez terasy) | | 52,1 |
| podlahová plocha (dle nařízení vlády č. 366 / 2013) | | 55,8 |



- > Upozornění: Obrázek půdorysu představuje dispoziční řešení bytu. Zobrazený nábytek, pračka a kuchyňská linka s vybavením nejsou předmětem prodeje.
- > Umístění zařízení bytu je uváděno pouze orientačně, přesná specifikace rozvodů a jejich možného napojení bude určena v prováděcí projektové dokumentaci.
- > Zobrazení povrchů podlah je pouze ilustrativní. Plochy jednotlivých místností v zobrazeném schématu se mohou mírně lišit. Investor se zavazuje seznámit klienta se skutečným stavem dle prováděcí dokumentace.