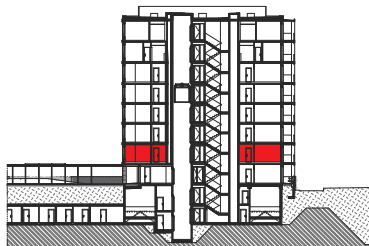


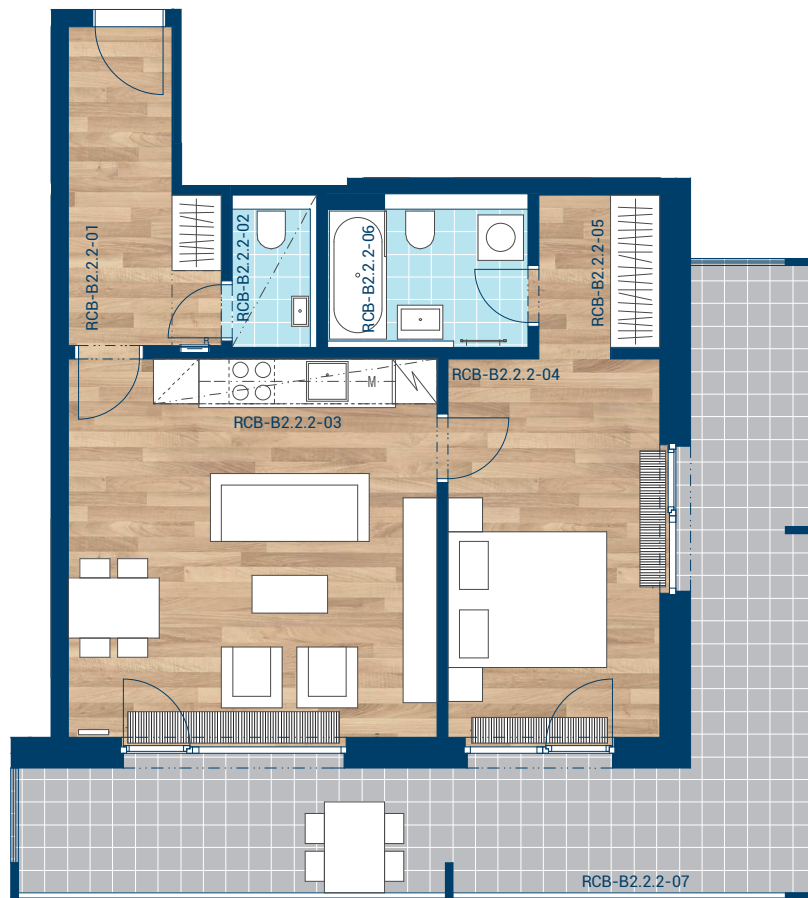
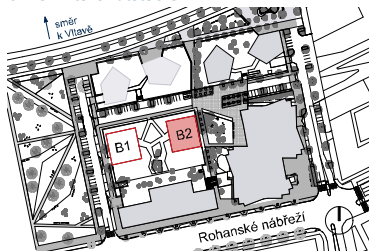
> Schéma půdorys



> Schéma řez



> Schéma situace



č.m.	místnost	m <sup>2</sup>
RCB-B2.2.2-01	Předsíň	7,2
RCB-B2.2.2-02	WC	1,9
RCB-B2.2.2-03	Obývací pokoj, Kuch. kout	25,0
RCB-B2.2.2-04	Ložnice	14,5
RCB-B2.2.2-05	Šatna	3,5
RCB-B2.2.2-06	Koupelna	4,5
RCB-B2.2.2-07	Terasa	29,8
užitná plocha (bez terasy)		56,6
podlahová plocha (dle nařízení vlády č. 366 / 2013)		60,1



- > Upozornění: Obrázek půdorysu představuje dispoziční řešení bytu. Zobrazený nábytek, pračka a kuchyňská linka s vybavením nejsou předmětem prodeje.
- > Umístění zařízení bytu je uváděno pouze orientačně, přesná specifikace rozvodů a jejich možného napojení bude určena v prováděcí projektové dokumentaci.
- > Zobrazení povrchů podlah je pouze ilustrativní. Plochy jednotlivých místností v zobrazeném schématu se mohou mírně lišit. Investor se zavazuje seznámit klienta se skutečným stavem dle prováděcí dokumentace.