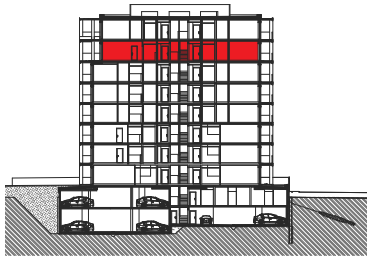


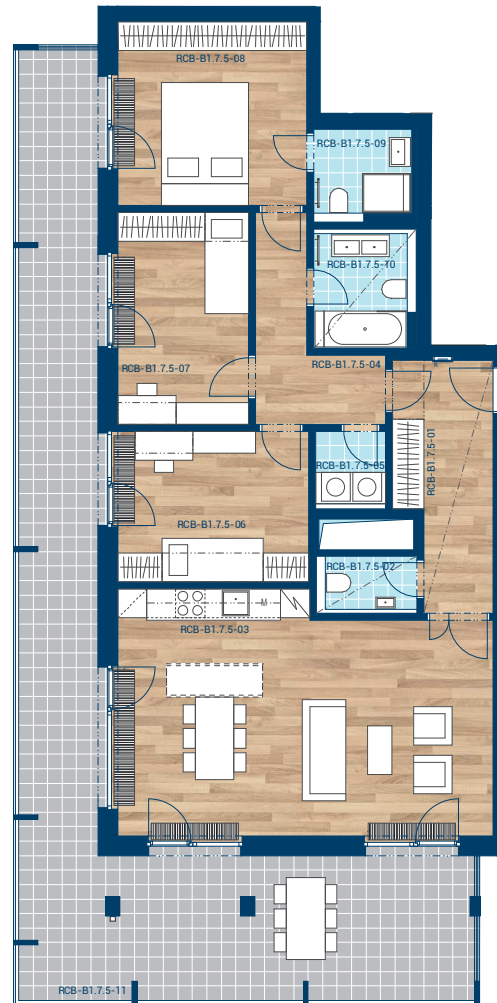
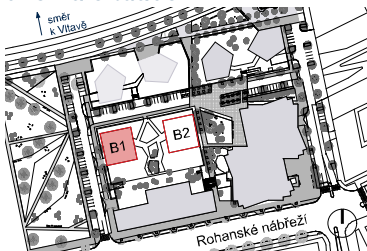
> Schéma půdorys



> Schéma řez



> Schéma situace



č.m.	místnost	m <sup>2</sup>
RCB-B1.7.5-01	Předsíň	9,8
RCB-B1.7.5-02	WC	1,9
RCB-B1.7.5-03	Obývací pokoj, Kuch. kout	38,2
RCB-B1.7.5-04	Chodba	7,6
RCB-B1.7.5-05	Komora	2,2
RCB-B1.7.5-06	Ložnice	12,6
RCB-B1.7.5-07	Ložnice	12,1
RCB-B1.7.5-08	Ložnice	15,3
RCB-B1.7.5-09	Koupelna	3,5
RCB-B1.7.5-10	Koupelna	4,4
RCB-B1.7.5-11	Terasa	58,4
užitná plocha (bez terasy)		107,6
podlahová plocha (dle nařízení vlády č. 366 / 2013)		114,4



- > Upozornění: Obrázek půdorysu představuje dispoziční řešení bytu. Zobrazený nábytek, pračka a kuchyňská linka s vybavením nejsou předmětem prodeje.
- > Umístění zařízení bytu je uváděno pouze orientačně, přesná specifikace rozvodů a jejich možného napojení bude určena v prováděcí projektové dokumentaci.
- > Zobrazení povrchů podlah je pouze ilustrativní. Plochy jednotlivých místností v zobrazeném schématu se mohou mírně lišit. Investor se zavazuje seznámit klienta se skutečným stavem dle prováděcí dokumentace.