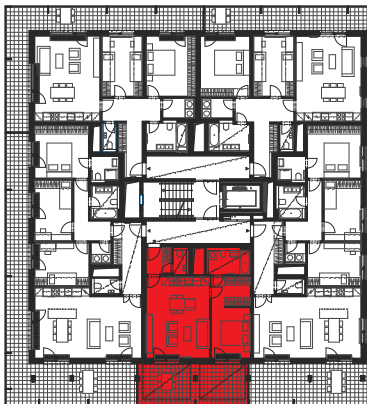
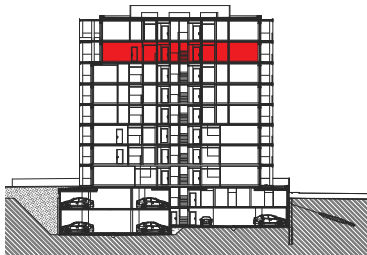


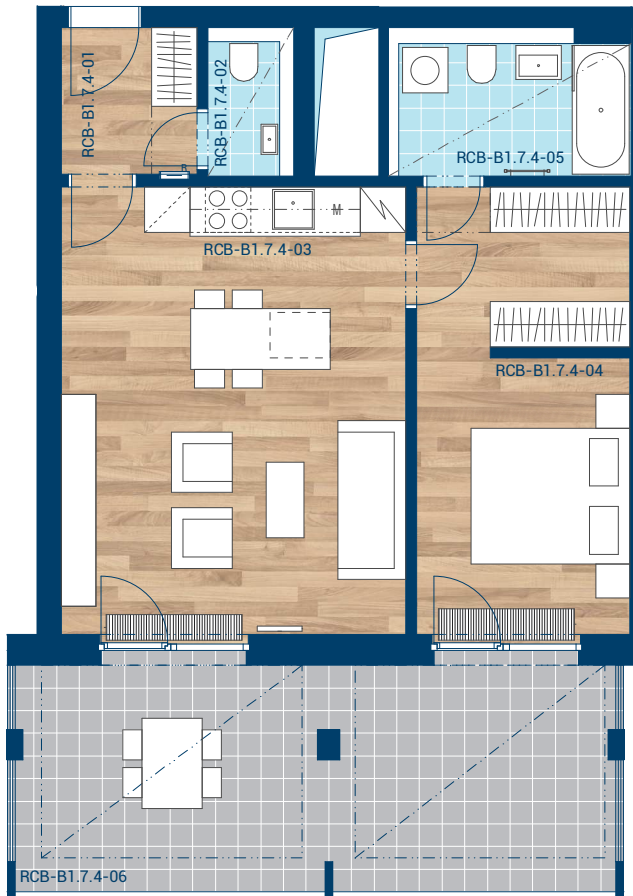
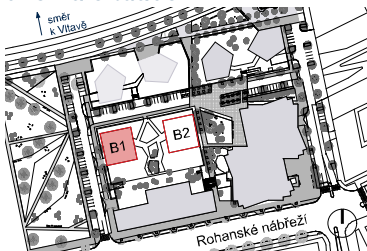
> Schéma půdorys



> Schéma řez



> Schéma situace



č.m.	místnost	m ²
RCB-B1.7.4-01	Předsíň	3,6
RCB-B1.7.4-02	WC	1,7
RCB-B1.7.4-03	Obývací pokoj, Kuch. kout	27,3
RCB-B1.7.4-04	Ložnice	16,7
RCB-B1.7.4-05	Koupelna	5,3
RCB-B1.7.4-06	Terasa	24,8
užitná plocha (bez terasy)		54,6
podlahová plocha (dle nařízení vlády č. 366 / 2013)		58,3



- > Upozornění: Obrázek půdorysu představuje dispoziční řešení bytu. Zobrazený nábytek, pračka a kuchyňská linka s vybavením nejsou předmětem prodeje.
- > Umístění zařízení bytu je uváděno pouze orientačně, přesná specifikace rozvodů a jejich možného napojení bude určena v prováděcí projektové dokumentaci.
- > Zobrazení povrchů podlah je pouze ilustrativní. Plochy jednotlivých místností v zobrazeném schématu se mohou mírně lišit. Investor se zavazuje seznámit klienta se skutečným stavem dle prováděcí dokumentace.