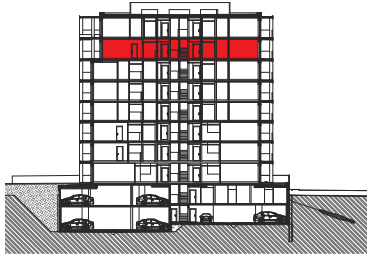


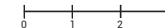
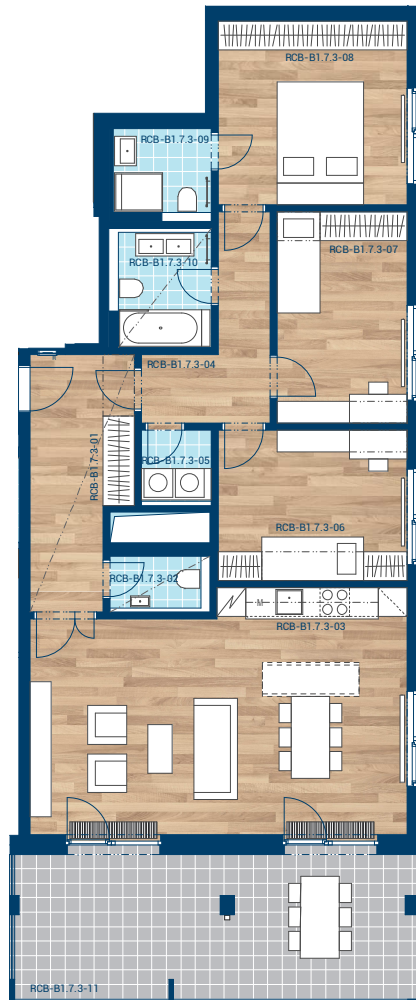
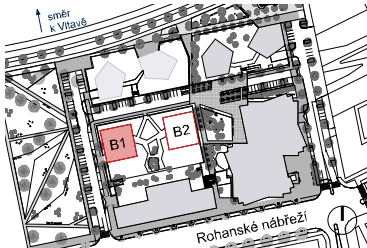
> Schéma půdorys



> Schéma řez



> Schéma situace



č.m.	místnost	m ²
RCB-B1.7.3-01	Předsíň	10,4
RCB-B1.7.3-02	WC	1,9
RCB-B1.7.3-03	Obývací pokoj, Kuch. kout	38,1
RCB-B1.7.3-04	Chodba	7,5
RCB-B1.7.3-05	Komora	2,1
RCB-B1.7.3-06	Ložnice	12,2
RCB-B1.7.3-07	Ložnice	11,9
RCB-B1.7.3-08	Ložnice	15,0
RCB-B1.7.3-09	Koupelna	3,5
RCB-B1.7.3-10	Koupelna	4,4
RCB-B1.7.3-11	Terasa	26,5
užitná plocha (bez terasy)		107,0
podlahová plocha (dle nařízení vlády č. 366 / 2013)		113,9



- > Upozornění: Obrázek půdorysu představuje dispoziční řešení bytu. Zobrazený nábytek, pračka a kuchyňská linka s vybavením nejsou předmětem prodeje.
- > Umístění zařízení bytu je uváděno pouze orientačně, přesná specifikace rozvodů a jejich možného napojení bude určena v prováděcí projektové dokumentaci.
- > Zobrazení povrchů podlah je pouze ilustrativní. Plochy jednotlivých místností v zobrazeném schématu se mohou mírně lišit. Investor se zavazuje seznámit klienta se skutečným stavem dle prováděcí dokumentace.